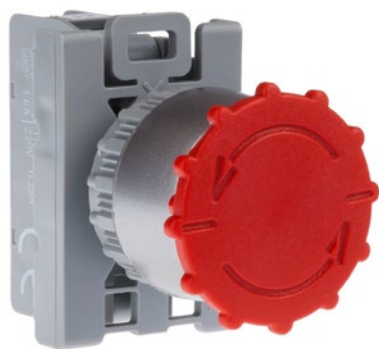


Комплектен гъбовиден аварийен бутон В



Структура на обозначаването за поръчка

SP22-B-

Прекъсвачи
10, 20, 30, 40, 50, 60
01, 02, 03, 04, 05, 06
11, 12, 13, 14, 15
21, 22, 23, 24
31, 32, 33
41, 42
51

При значаването на контактите първата цифра означава брой на нормално отворените контакти, втората цифра броя контактите нормално затворени.

Съставни елементи

Задвижване на бутоните

Задвижване с гъбовиден бутон - аварийен В

Междинен корпус

Междинен корпус SP22-6625

Прекъсвачи

Контакти за бутони SP22 за шини

Контакти за бутони SP22 стандартни

Схема



Технически данни	
Номинално изоляционно напрежение U_i	500V
Продължителен номинален ток $I_n = I_{th}$	10A
Номинален работен ток I_w kat.AC-15	2,5 A (230 V) 1,6 A (400/500 V)
Номинален работен ток I_w kat.DC-13	4 A (24 V) 1 A (110 V) 0,25 A (220 V)
Защита от късо съединение на прекъсвача	10A (бързо топяща вложка) 1 kA (Очакван ток на късо съединение $U_e=500 V$)
Механична устойчивост	0,3 mIn (цикли на преместване)
Комутационна устойчивост	0,2 mIn (при номинални напрежения и токове на свързване) 1,0 mIn (цикли на свързване) - до 80 VA (за DC електромагнити) - до 10 W (за DC електромагнити)
Честота на включване	до 360 h ⁻¹
Околна температура	-40 ... +70°C (работа) -40 ... +70°C (съхранение)
Устойчивост на вибрации (съгласно IEC 60068-2-6)	2...13, 2...100 Hz (честота) ± 1 mm (амплитуда) ± 0,7 g (ускорение)
Устойчивост на удари (съгласно IEC 60068-2-27)	15 g (върхово ускорение) 11 ms (времетраене на импулса)
Устойчивост на циклична влага и топлина (IEC 60068-2-30)	55°C (околна температура) 95% (относителна влажност)
Устойчивост на циклична солена мъгла (съгласно IEC 60068-2-52)	строгост на изпитване 1
Степен на защита (Publ. IEC529) след монтирането на задвижването на бутоните в отворите на табло	IP65
Сечение на свързващите проводници	2x 1...2,5 mm ² (едножилен) 2x 0,75...1,5 mm ² (многожилен)
Работно положение	произволен
Означение на бутоните	PN-EN 50013
Съответствие с нормите	PN-EN 60947-5-1 IEC 60947-5-1 IEC 60947-1 PN-EN 60974-5-5

Прекъсвачи с ефективно отваряне NC

Минимален път на ефективно отваряне	2,5 mm
Максимален път в предвид края на пътя	6mm
Минимална необходима сила за ефективно отворена позиция	11N

Акcesoари

Информационна табелка ST22-4509 алуминиева

Размери

