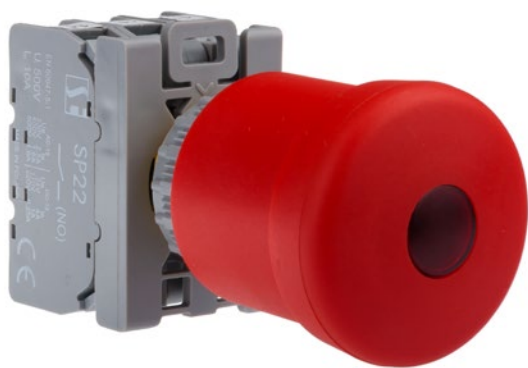


Комплектен осветен аварийен бутон BLN



Структура на обозначаването за поръчка

SP22-BLN- -LED UNI

Прекъсвачи

10, 20, 30, 40

01, 02, 03, 04

11, 12, 13

21, 22

31

При значаването на контактите първата цифра означава брой на нормално отворените контакти, втората цифра броя контактите нормално затворени.

Съставни елементи

Задвижване на бутоните

Аварийно осветено стандартно задвижване BLN

Светлинни елементи

LED универсален стандартен

Междинен корпус

Междинен корпус SP22-6625

Прекъсвачи

Контакти за бутони SP22 за шини

Контакти за бутони SP22 стандартни

Схема

(BLN) - - √ - D

Технически данни

Номинално изолационно напрежение U_i	500V
Продължителен номинален ток $I_n=I_{th}$	10A
Номинален работен ток I_w kat.AC-15	2,5 A (230 V) 1,6 A (400/500 V)
Номинален работен ток I_w kat.DC-13	4 A (24 V) 1 A (110 V) 0,25 A (220 V)
Защита от късо съединение на прекъсвача	10A (бързо топяща вложка) 1 kA (Очакван ток на късо съединение $U_e=500 V$)
Механична устойчивост	0,3 mIn (цикли на преместване)
Комутационна устойчивост	0,2 mIn (при номинални напрежения и токове на свързване) 1,0 mIn (цикли на свързване) - до 80 VA (за DC електромагнити) - до 10 W (за DC електромагнити)
Честота на включване	до 360 h ⁻¹
Околна температура	-40 ... +70°C (работа) -40 ... +70°C (съхранение)
Устойчивост на вибрации (съгласно IEC 60068-2-6)	2...13, 2...100 Hz (честота) ± 1 mm (амплитуда) ± 0,7 g (ускорение)
Устойчивост на удари (съгласно IEC 60068-2-27)	15 g (върхово ускорение) 11 ms (времетраене на импулса)
Устойчивост на циклична влага и топлина (IEC 60068-2-30)	55°C (околна температура) 95% (относителна влажност)
Устойчивост на циклична солена мъгла (съгласно IEC 60068-2-52)	строгост на изпитване 1
Степен на защита (Publ. IEC529) след монтирането на задвижването на бутоните в отворите на табло	IP65
Сечение на свързващите проводници	2x 1...2,5 mm ² (едножилен) 2x 0,75...1,5 mm ² (многожилен)
Работно положение	произволен
Означение на бутоните	PN-EN 50013
Мощност на лампата	1,6 W (LED UNI 24-230 V AC i 24-110 V DC)
Съответствие с нормите	PN-EN 60947-5-1 IEC 60947-5-1 IEC 60947-1 PN-EN 60974-5-5

Прекъсвачи с ефективно отваряне NC

Минимален път на ефективно отваряне	6,3 mm
Максимален път в предвид края на пътя	11 mm
Минимална необходима сила за ефективно отворена позиция	35N

Акcesoари

Информационна табелка SP22-4510 алуминиева

Размери

