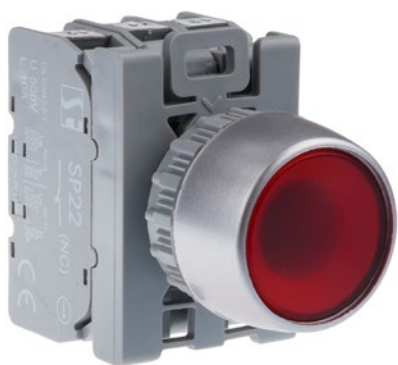


Комплектен осветен бутон със скрито копче KL/AKL



Структура на обозначаването за поръчка

SP22- [] - [] - []

Вложки
Bez wkładki

- 1 0
- 2 |
- 3 "STOP"
- 4 "START"
- 5 "OFF"
- 6 "ON"

Източници на светлина

24-BA9S
230-BA9S
24-LED AC/DC
220-LED-DC
230-LED-AC
LED-UNI

Прекъсвачи

10, 20, 30, 40
01, 02, 03, 04
11, 12, 13
21, 22
31

Цвят

- C ● червен
- G ● жълт
- Z ● зелен
- N ● син
- B ○ бял

Вид бутон

- KL с автоматично връщане
- AKL Без автоматично връщане

При значаването на контактите първата цифра означава брой на нормално отворените контакти, втората цифра броя контактите нормално затворени.

Съставни елементи

Задвижване на бутоните

Задвижване осветено със скрит бутон KL/AKL

Светлинни елементи

Фасунги на източници на светлина SP22

Източник на светлина SP22

Междилен корпус

Междилен корпус SP22-6625

Прекъсвачи

Контакти за бутони SP22 за шини

Контакти за бутони SP22 стандартни

Схеми

(KL) - - - - -]

(AKL) - - - - - V - -

Технически данни

Номинално изолационно напрежение U_i	500V
Продължителен номинален ток $I_n=I_{th}$	10A
Номинален работен ток I_w kat.AC-15	2,5 A (230 V) 1,6 A (400/500 V)
Номинален работен ток I_w kat.DC-13	4 A (24 V) 1 A (110 V) 0,25 A (220 V)
Защита от късо съединение на прекъсвача	10A (бързо топяща вложка) 1 kA (Очакван ток на късо съединение $U_e=500 V$)
Механична устойчивост	3,0 mIn (цикли на преместване)
Комутационна устойчивост	0,2 mIn (при номинални напрежения и токове на свързване) 1,0 mIn (цикли на свързване) - до 10 W (за DC електромагнити) - до 80 VA (за DC електромагнити)
Честота на включване	до 3600 h ⁻¹
Околна температура	-40 ... +70°C (работа) -40 ... +70°C (съхранение)
Устойчивост на вибрации (съгласно IEC 60068-2-6)	2...13, 2...100 Hz (честота) ± 1 mm (амплитуда) ± 0,7 g (ускорение)
Устойчивост на удари (съгласно IEC 60068-2-27)	15 g (върхово ускорение) 11 ms (времетраене на импулса)
Устойчивост на циклична влага и топлина (IEC 60068-2-30)	55°C (околна температура) 95% (относителна влажност)
Устойчивост на циклична солена мъгла (съгласно IEC 60068-2-52)	строгост на изпитване 1
Степен на защита (Publ. IEC529) след монтирането на задвижването на бутоните в отворите на табло	IP65
Сечение на свързващите проводници	2x 1...2,5 mm ² (едножилен) 2x 0,75...1,5 mm ² (многожилен)
Работно положение	произволен
Означение на бутоните	PN-EN 50013
Мощност на лампата	1 W (LED 24/230 V) 2 W (лампа 24/230 V) 1,6 W (LED UNI 24-230 V AC i 24-110 V DC)
Номинално напрежение на лампа AC/DC	24 ... 230 V
Съответствие с нормите	PN-EN 60947-5-1 IEC 60947-5-1 IEC 60947-1

Акcesoари

Херметична защитна обвивка ST22-7606

Вложки ST22-7202 за скрито задвижване осветено

Информационни табелки ST22-1901 за бутони с копче с автоматично връщане

Размери

