

Инсталационен комплект ZI с прекъсвач 0-1



IP44

IP67

Структура на обозначаването за поръчка

ZI

Номер на изпълнение на комплекта

01\R111, 02\R111, 12\R111, 01\R211
02\R211, 12\R211, 02\R571, 12\R571
03\R111, 03\R211, 03\R581, 04\R111
04\R211, 04\R511, 01\R341, 02\R341
12\R341, 01\R441, 02\R441, 12\R441
05\R341, 05\R342, 05\R441, 05\R442

Степен на защита **IP67** притежават изпълненията: ZI12\R111, ZI12\R211, ZI12\R571, ZI12\R341, ZI12\R441.

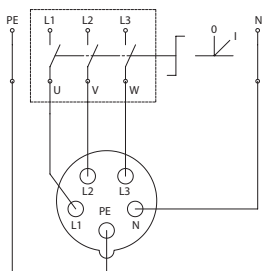
В изпълненията: ZI05\R341, ZI05\R342, ZI05\R441, ZI05\R442 страничният контакт е защитен със стопяема вложка WTA 10A/250V променлив ток 1500 A.

В изпълнението ZI01 гуменото уплътнение в останалите метрични.

Описание на продукта

Комплектите ZI притежават прекъсвач L-O-P в корпус със степен на защита IP44 или IP67, снабден с 1, 2, или 3 постоянни щепселни контакти. Комплектите Z се различават помежду си по вида и големината на тока, в контактите или щепселните контакти. Комплектите тип ZI с главен контакт 16A са оборудвани с прекъсвач ξ K16R с функция на прекъсвача 0-1, при комплекти с главен контакт 32A - прекъсвача е ξ K32R. Инсталационните комплекти ZI отговарят на изискванията на стандартните норми: PN-EN 60439-3, PN-EN 60439-1.

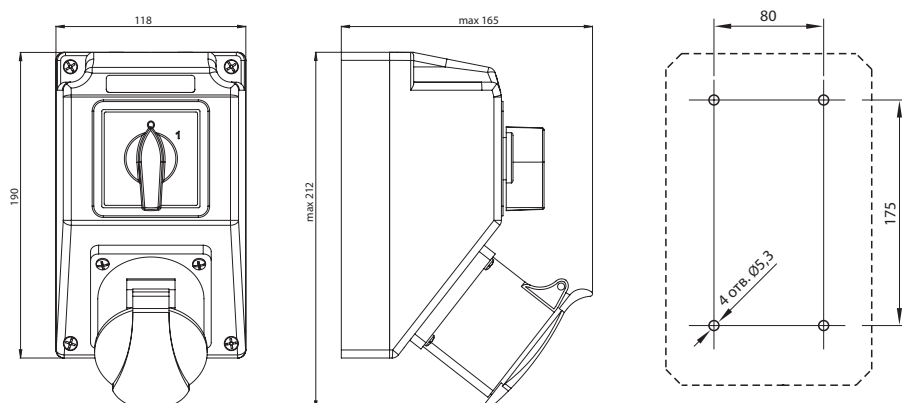
Схема



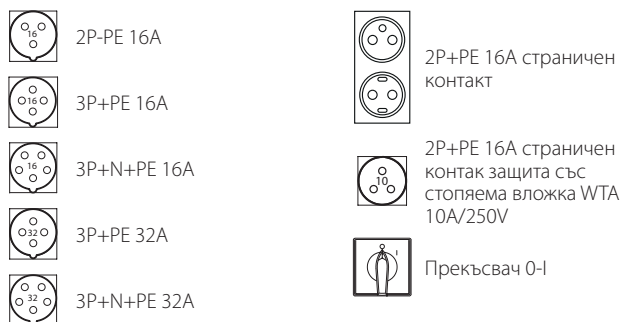
Технически данни

| | |
|--------------------------------------------------|-------------------------|
| Номинално изолационно напрежение U_i | 500V |
| Номинален постоянен ток I_u | max 32 A |
| Номинална честота | 50-60 Hz |
| Номинално напрежение работно U_e | 230/400V |
| Номинално импулсно поносимо напрежение U_{imp} | 6 kV |
| Сечение на свързващите проводници | 2,5...4 mm ² |
| Степен на защита | IP44; IP67 |
| Клас на сигурност | II |
| Вид на уплътнителя | гумено M25x1,5 |

Размери



Елементи на комплектите



Разположение контактите



Изпълнения

