

Инсталационен комплект ZI с прекъсвач 0-I (SCHUKO)



IP44

Структура на обозначаването за поръчка

ZI -S

Номер на изпълнение на комплекта

03\R111, 03\R211, 03\R581, 04\R111
04\R211, 04\R511, 05\R341, 05\R342
05\R441, 05\R442

В изпълненията: ZI05R\341-S, ZI05R\342-S, ZI05R\441-S, ZI05R\442-S страничният контакт е защитен със стопяема вложка WTA 10A/250V променлив ток 1500 A.

В изпълнението ZI01 гуменото уплътнение в останалите метрични.

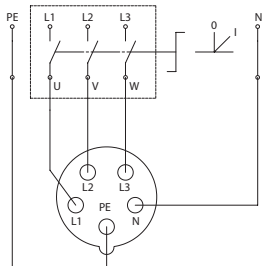
Технически данни

Номинално изолационно напрежение U_i	500V
Номинален постоянен ток I_u	max 32 A
Номинална честота	50-60 Hz
Номинално напрежение работно U_e	230/400V
Номинално импулсно поносимо напрежение U_{imp}	6 kV
Сечение на свързващите проводници	2,5...4 mm ²
Степен на защита	IP44
Клас на сигурност	II
Вид на уплътнителя	гумено M25x1,5

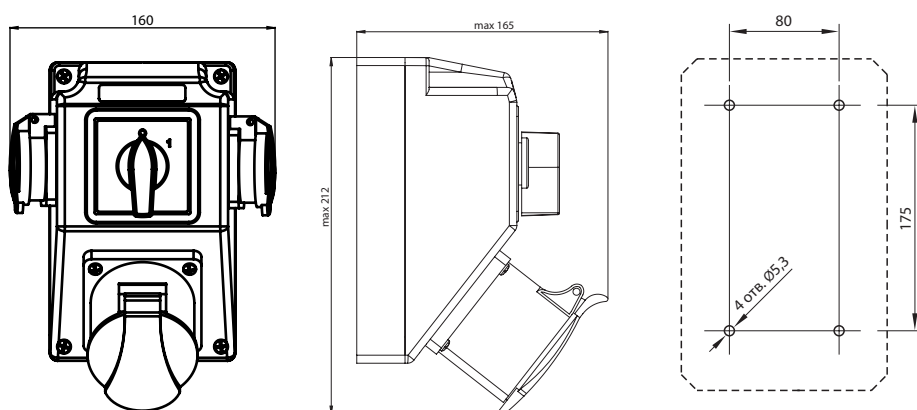
Описание на продукта

Комплектите Z се различават помежду си по вида и големината на тока, в контактите или щепселните контакти. Комплектите тип ZI с главен контакт 16A са оборудвани с прекъсвач $\xi K16R$ с функция на прекъсвача 0-1, при комплекти с главен контакт 32A - прекъсвача е $\xi K32R$. Инсталационните комплекти ZI отговарят на изискванията на стандартните норми: PN-EN 60439-3, PN-EN 60439-1.

Схема



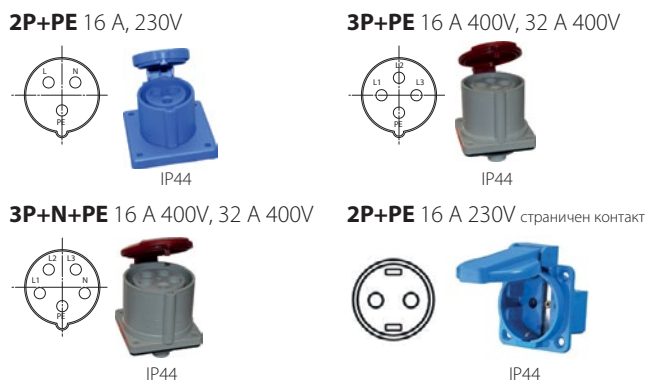
Размери



Елементи на комплектите



Разположение контактите



Изпълнения

