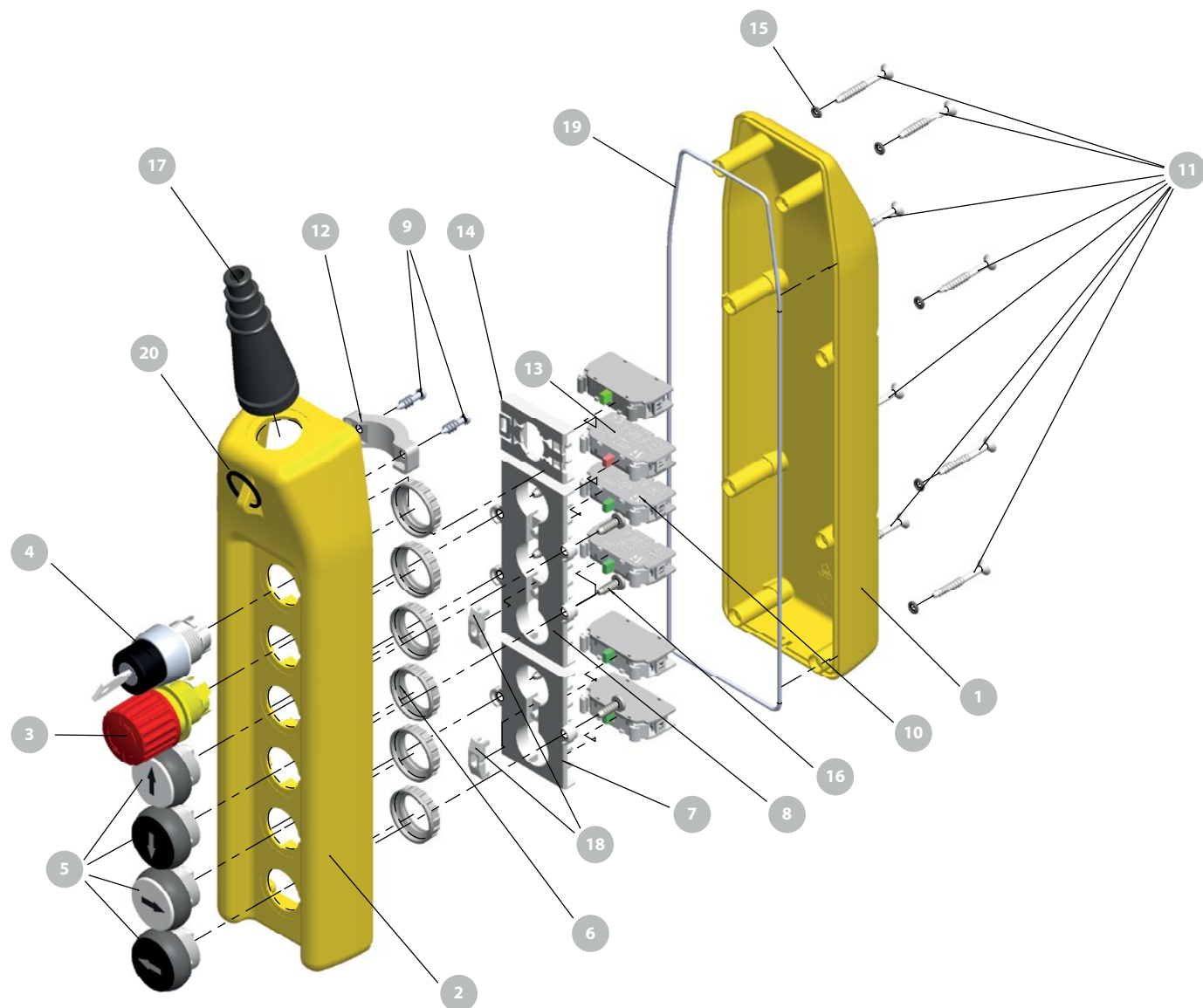


Посты тельферные PKS-6



Название элемента	Обозначение по каталогу
1. Основание	PKS6-6602\PO1
2. Крышка	PKS6-6601\PO1
3. Привод В	SP22-1414\RO1
4. Привод S	SP22-SAV
5. Привод поста тельферного (в зависимости от исполнения)	PKS-1401 \ _
6. Крепежная гайка	ST22-6608\PO2
7. Корпус промежуточный 2-кнопочный	PKS-6605\PO1
8. Корпус промежуточный 3-кнопочный	PKS-6606\PO1
9. Шуруп для пластмассы	3,5x22
10. Контакт размыкающий (к-во согласно исполнения)	SP22-10-...

Название элемента	Обозначение по каталогу
11. Шуруп для пластмассы	3x45
12. Держатель кабеля	6701-00/20
13. Контакт размыкающий	SP22-01-...
14. Корпус промежуточный	SP22-6625\PO1
15. Оринг	2,9x1,8
16. Шуруп для пластмассы 4,6x13	WM-2702\PO2
17. Резиновый сальник ступенчатый	PKS-7602\PO1
18. Блокировка	PKS-6601\PO1
19. силиконовый шнур	ø 2,2мм
20. Кольцо подвеса	ø 24мм