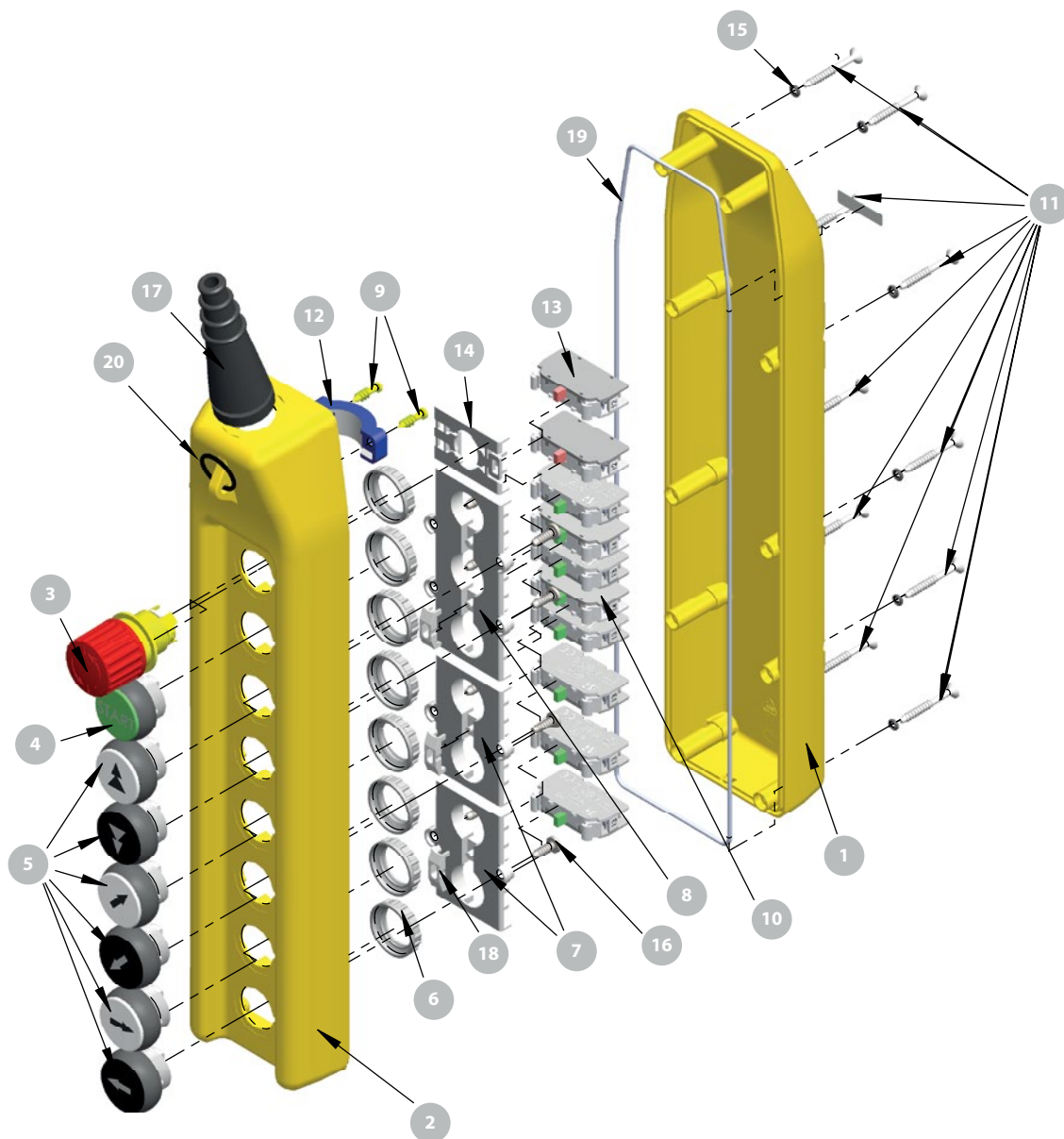


Посты тельферные PKS-8



Название элемента	Обозначение по каталогу
1. Основание	PKS8-6601\Р01
2. Крышка	PKS8-6602\Р01
3. Привод В	SP22-1414\Р01
4. Привод СТАРТ (в зависимости от исполнения)	PKS-1401\Р17
5. Привод поста тельферного (в зависимости от исполнения)	PKS-1401 \ _
6. Крепежная гайка	ST22-6608\Р02
7. Корпус промежуточный 2-кнопочный	PKS-6605\Р01
8. Корпус промежуточный 3-кнопочный	PKS-6606\Р01
9. Шуруп для пластмассы	3,5x22

Название элемента	Обозначение по каталогу
10. Контакт размыкающий (к-во согласно исполнению)	SP22-10-...
11. Шуруп для пластмассы	10x45
12. Держатель кабеля	6701-00/20
13. Контакт размыкающий	SP22-01-...
14. Корпус промежуточный	SP22-6625\Р01
15. Оринг	2,9x1,8
16. Шуруп для пластмассы 4,6x13	WM-2702\Р02
17. Резиновый сальник ступенчатый	PKS-7602\Р01
18. Блокировка	PKS-6601\Р01
19. Силиконовый шнур	ø 2,2мм
20. Кольцо подвеса	ø 24мм