

Koncový vypínač pružinová páčka (koncovka kov) LK\167



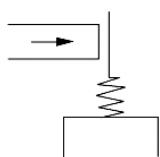
Složení objednáčního kódu

LK\167

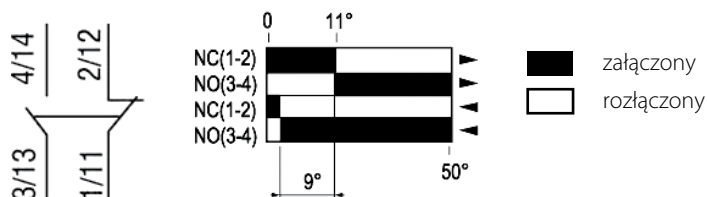
Popis výrobku

- Dvouobvodový koncový spínač
- Odolná konstrukce s kvalitního plastu a slitiny hliníku (dolní díl a kryt tvoří pevný celek)
- Malé rozměry, konstrukce odolná vodě a oleji. Instalován spínač s dvojitým pružinovým mechanismem
- Dlouhá mechanická životnost. Plynulý chod, delší prac. čas
- Konstrukce otvorů usnadňuje montáž vodičů
- Velký výběr spínacích dílů, snadná montáž a obsluha

Typ uvolnění



Funkce kontaktů



Parametry

Napětí znamionové	Obciążenie nieindukcyjne (A)				Obciążenie indukcyjne (A)			
	Obciążenie rezystancyjne		Obciążenie lampki		Obciążenie indukcyjne		Obciążenie silnikowe	
	NC	NO	NC	NO	NC	NO	NC	NO
125VAC	5		1,5	0,7	3		2	1
250VAC	5		1	0,5	3		1,5	0,8
8VDC	5		3	3	5	4	3	3
14VDC	5		3	3	4	4	3	3
30VDC	5		3	3	4	4	3	3
125VDC	0,4							
250VDC	0,2							
Prąd rozruchowy	NC poniżej 24A, NO poniżej 12A							
Prąd zwarciový cieplný Ith	10A							

Technické parametry

Spínání	libovolná pohyblivá součástka
Max. rychlost uvolnění	1,3 m/s
Max. síla uvolnění	150 g

Technické data

Shoda s normou	IEC 60947-5-1 EN 60947-5-1 UL508 CSAC22-2N° 14 IEC 60204-1 (komponenty) EN 60204-1 (komponenty)
Teplota prostředí	-25 ... +70°C (pracovní) -40 ... +70°C (skladování)
Odolnost proti vibracím (dle IEC 60068-2-6)	55 Hz, 1,5 mm dvojitá amplituda
Odolnost proti rázům (dle IEC 60068-2-27)	30g 18 ms v libovolné poloze
Stupeň ochrany	IP 65, shoda s IEC60529
Mechanická životnost	15 mln (cyklů)
Jmenovité izolační napětí U_i	500V, třída znečištění 3, shoda s IEC 60947-1 300V, shoda s UL508, CSA C22-2n° 14
Průřez připojovacích vodičů	max. 2,5 mm ² (svorka)
Indukční zátěž	AC15, B300 ($U_e=240V, I_e=1,5A$) DC-13, R300 ($U_e=250V, I_e=0,1A$)
Ohmická zátěž	250V, 5A
Četnost sepnutí	120 cyklů/min
Odpor izolace	>100 M Ω . 500 V
Typ zatížení	<25 M Ω , 5 V, 5 mA, po 10 mln cyklů
Elektrická životnost	1 mln cyklů, AC-15 ($U_e=240 V, I_e = 1,5 A$)
Krytí kontaktů	Za
Vývodka	gumová, max \varnothing 6...9 mm

Příslušenství

LK \ 167-H hlavice s pružinou pro koncový spínač

Rozměry

