

Endschalter Federhebel (Aufsatz Stoff) LK\166



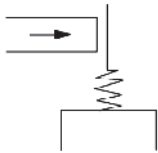
Aufbau der Bestellnummer

LK\166

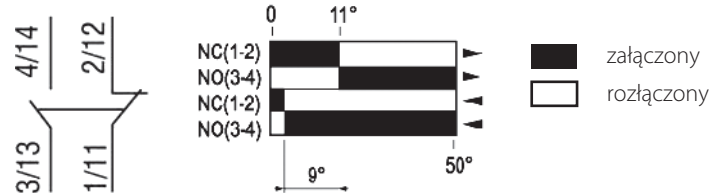
Produktbeschreibung

- Endzweikreissschalter
- Stabile Bauweise aus starrem Kunststoff und Aluminiumlegierungen (der hohe Teil und die Abdeckung bilden eine kompakte Form)
- Kleine Abmessungen, Konstruktion Wasser- und Ölbeständig. Einbaustecker mit Doppelfedermechanismus
- Höhere mechanische Stabilität. Laufruhe, längere Lebensdauer der Batterie
- Der Bau der Öffnungen für die einfache Installation von Drähten
- Große Auswahl der Betätigungsmittel, Benutzerfreundlichkeit

Typ des Auslösers



Funktion der Löschkammern



Technische Daten des Auslösers

Auslöser	das beliebige Betätigungsmittel
Maximale Geschwindigkeit des Auslösers	1,3 m/s
Maximale Leistung des Auslösers	150 g

Technische Daten

Normkonformität	IEC 60947-5-1 EN 60947-5-1 UL508 CSAC22-2N° 14 IEC 60204-1 (Komponenten) EN 60204-1 (Komponenten)
Umgebungstemperatur	-25 ... +70°C (Betrieb) -40 ... +70°C (Lagerung)
Vibrationsfestigkeit (gem. IEC 60068-2-6)	55 Hz, 1,5 mm Doppelamplitude
Stoßfestigkeit (gem. IEC 60068-2-27)	30g 18 ms in jeder Position
Schutzart	IP 65, konform mit IEC60529
Mechanische Festigkeit	15 Mio. (Zyklen)
Nennisoliervspannung U_i	500V, Stufe der Verschmutzung 3, konform mit IEC 60947-1 300V, konform mit UL508, CSA C22-2n° 14
Querschnitt der Anschlussleitungen	maks. 2,5 mm ² (Klemmen)
Induktive Last	AC-15, B300 ($U_e=240V$, $I_e=1,5A$) DC-13, R300 ($U_e=250V$, $I_e=0,1A$)
Ohmsche Last	250V, 5A
Schalthäufigkeit	120 Zyklen/Min.
Resistanz der Abdichtung	>100 MΩ, 500 V
Resistanz des Kontakt	<25 MΩ, 5 V, 5 mA, nach 10 Mio. Zyklen
Spannungsfestigkeit	1 Mio. Zyklen, AC-15 ($U_e=240V$, $I_e = 1,5 A$)
Abdichtung der Löschkammern	Za
Kabeldurchführung	Gummi-, max Ø 6...9 mm

Maße

