

Łącznik krańcowy dźwignia sprężynowa antenka LK\169



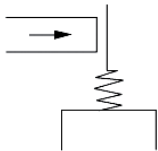
Budowa symbolu zamówieniowego

LK\169

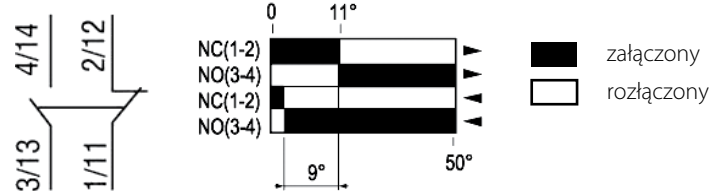
Opis produktu

- Dwuobwodowy łącznik krańcowy
- Wytrzymała konstrukcja ze sztywnego plastiku i stopu aluminium (górną część i osłona tworzą zwartą formę)
- Małe rozmiary, konstrukcja wodo- i olejoodporna. Wbudowany łącznik z podwójnym mechanizmem sprężynowym
- Większa trwałość mechaniczna. Płynne działanie, dłuższy czas pracy
- Konstrukcja otworów ułatwia montaż przewodów
- Bogaty wybór elementów uruchamiających, łatwość obsługi

Typ wyzwalania



Działanie styków



Parametry

Napięcie znamionowe	Obciążenie nieindukcyjne (A)				Obciążenie indukcyjne (A)			
	Obciążenie rezystancyjne		Obciążenie lampki		Obciążenie indukcyjne		Obciążenie silnikowe	
	NC	NO	NC	NO	NC	NO	NC	NO
125VAC	5		1,5	0,7	3		2	1
250VAC	5		1	0,5	3		1,5	0,8
8VDC	5		3	3	5	4	3	3
14VDC	5		3	3	4	4	3	3
30VDC	5		3	3	4	4	3	3
125VDC	0,4							
250VDC	0,2							
Prąd rozruchowy	NC poniżej 24A, NO poniżej 12A							
Prąd zwarciaowy cieplny I _{th}	10A							

Dane techniczne wyzwalania

Wyzwalanie	dowolna ruchoma część
Maksymalna prędkość wyzwalania	1,3 m/s
Maksymalna siła wyzwalania	150 g

Dane techniczne

Zgodność z normą	IEC 60947-5-1 EN 60947-5-1 UL508 CSAC22-2N° 14 IEC 60204-1 (komponenty) EN 60204-1 (komponenty)
Temperatura otoczenia	-25 ... +70°C (pracy) -40 ... +70°C (przechowywania)
Odporność na wibrację (wg IEC 60068-2-6)	55 Hz, 1,5 mm podwójna amplituda
Odporność na udary (wg IEC 60068-2-27)	30g 18 ms w dowolnym położeniu
Stopień ochrony	IP 65, zgodność z IEC60529
Trwałość mechaniczna	15 mln (cykli)
Napięcie znamionowe izolacji U_i	500V, stopień zanieczyszczenia 3, zgodność z IEC 60947-1 300V, zgodność z UL508, CSA C22-2n° 14
Przekrój przewodów przyłączeniowych	maks. 2,5 mm ² (zaciski)
Obciążenie indukcyjne	AC15, B300 ($U_e=240V, I_e=1,5A$) DC-13, R300 ($U_e=250V, I_e=0,1A$)
Obciążenie rezystancyjne	250V, 5A
Częstość łączeń	120 cykli/min
Rezystancja izolacji	>100 MΩ. 500 V
Rezystancja zestyku	<25 MΩ, 5 V, 5 mA, po 10 mln cykli
Wytrzymałość elektryczna	1 mln cykli, AC-15 ($U_e=240 V, I_e = 1,5 A$)
Izolacja styków	Za
Dławnica	gumowa, max \varnothing 6...9 mm

Akcesoria

LK\169-H Głowica dźwignia sprężynowa do łącznika krańcowego

Wymiary