

# Концевой выключатель шток пружинный с диэлектриком на отклонение LK\166



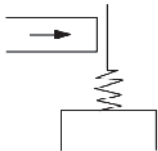
## Структура обозначения для заказа

LK\166

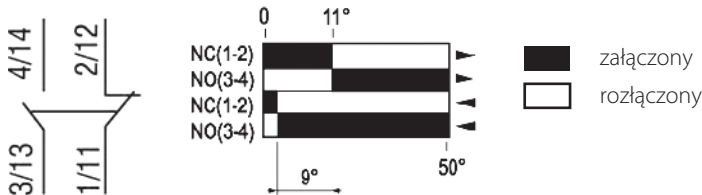
## Описание изделия

- Концевой выключатель с двойным разрывом цепи
- Особо прочная конструкция из жесткого пластика и алюминия (верхняя крышка и корпус выключателя образуют монолитную форму)
- Небольшие размеры, масло- и влагозащищенное исполнение. Встроенный переключатель с двойным пружинным механизмом
- Большая механическая износостойкость. Плавная работа, длительный срок эксплуатации
- Легкое подключение проводов
- Широкий выбор переключающих механизмов, простота использования

## Тип срабатывания



## Диаграмма



## Технические данные срабатывания

Срабатывание	любая подвижная часть
Максимальная скорость срабатывания	1,3 м/с
Максимальное усилие срабатывания	150 г

## Технические данные

Соответствие со стандартом	IEC 60947-5-1 EN 60947-5-1 UL508 CSAC22-2N° 14 IEC 60204-1 (компоненты) EN 60204-1 (компоненты)
Температура окружающей среды	-25 ... +70°C (рабочая) -40 ... +70°C (хранения)
Устойчивость к вибрации (согласно IEC 60068-2-6)	55 Гц, 1,5 мм двойная амплитуда
Устойчивость к ударам (согласно IEC 60068-2-27)	30g 18 мс в любом положении
Степень защиты	IP 65, согласно IEC60529
Механическая износостойкость	15 млн. (циклов)
Номинальное напряжение изоляции U <sub>i</sub>	500В, степень загрязнения 3, согласно IEC 60947-1 300В, совместимость с UL508, CSA C22-2n° 14
Сечение подводящих проводов	макс. 2,5 мм <sup>2</sup> (зажимы)
Индуктивная нагрузка	AC15, B300 (U <sub>e</sub> =240В, I <sub>e</sub> =1,5А) DC-13, R300 (U <sub>e</sub> =250В, I <sub>e</sub> =0,1А)
Резистивная нагрузка	250В, 5А
Частота включений	120 циклов/мин.
Сопротивление изоляции	>100 МΩ, 500 В
Сопротивление контакта	<25 МΩ, 5 В, 5 мА, по 10 млн. циклов
Электрическая износостойкость	1 млн. циклов, AC-15 (U <sub>e</sub> =240 В, I <sub>e</sub> = 1,5 А)
Изоляция контактов	Za
Ввод кабельный	резиновая, макс. Ø 6...9 мм

## Размеры

