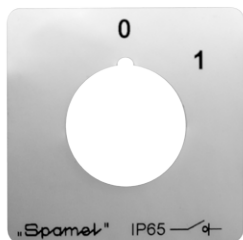


Vačkový spínač k instalaci na panel do otvoru ø22 ovládání pomocí páčky SK16G P22



Sříbrný štítek na pult



P22



P22C

Složení objednáčíchó kódu

SK 16 G- \

Způsob uchycení

- P22** Hlavice D22 (IP65) s černou páčkou a stříbrným štítkem
- P22C** Hlavice D22 (IP65) s červenou páčkou a stříbrným štítkem

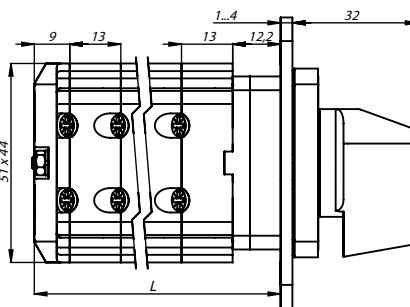
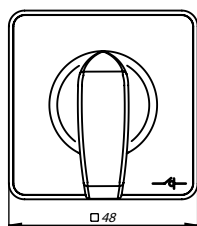
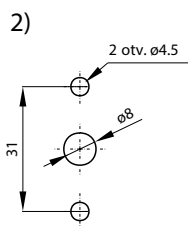
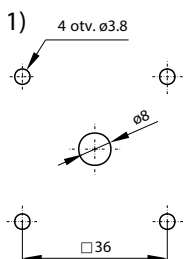
Č. provedení

- 1.825** Vypínač 0-1 (1 - fázový)
- 1.828** Vypínač 0-1 (2 - fázový)
- 2.8211** Vypínač 0-1 (3 - fázový)
- 2.8210** Vypínač 0-1 (4 - fázový)
- 3.8220** Vypínač 0-1 (5 - fázový)
- 3.8210** Vypínač 0-1 (6 - fázový)
- 4.8240** Vypínač 0-1 (7 - fázový)
- 4.824** Vypínač 0-1 (8 - fázový)
- 5.8220** Vypínač 0-1 (9 - fázový)
- 5.822** Vypínač 0-1 (10 - fázový)
- 6.8210** Vypínač 0-1 (11 - fázový)
- 6.821** Vypínač 0-1 (12 - fázový)
- 3.8368** Přepínač směru otáček L-0-P
- 3.83139** Dvourychlostní přepínač, dvě oddělené vinutí
- 4.8390** Dahlanderův přepínač - dvourychlostní
- 4.831** Rozběhový přepínač - třífázový 0-Y-Δ
- 5.8538** Rozběhový přepínač - třífázový se změnou směru otáček
- 6.4470** Dahlanderův přepínač - třírychlostní, spec. vinutí pro nízké otáčky
- 6.4480** Dahlanderův přepínač - třírychlostní, spec. vinutí pro střední otáčky
- 6.4490** Dahlanderův přepínač - třírychlostní, spec. vinutí pro vysoké otáčky
- 4.883** Přepínač poměru napětí
- 2.4414** Otočný vypínač
- 2.8445** Spínač obvodů
- 1.834** Přepínač 1-0-2 (1 - fázový)
- 2.8338** Přepínač 1-0-2 (2 - fázový)
- 3.8380** Přepínač 1-0-2 (3 - fázový)
- 4.8396** Přepínač 1-0-2 (4 - fázový)
- 5.8380** Přepínač 1-0-2 (5 - fázový)
- 6.8380** Přepínač 1-0-2 (6 - fázový)

Velikost proudu

16 16 A

Rozměry



Počet segmentů	L [mm]
1	34
2	47
3	60
4	73
5	86
6	99
7	112
8	125
9	138
10	151

Rozmístění montážních otvorů pro provedení:

- 1) P03, P04, P07, P08 (na 4 samofezné šrouby)
- 2) P23, P24, P27, P28 (na 2 šrouby)

Počet segmentů spínače

1 ... 6

Technické data

Jmenovité izolační napětí U_e	690 V
Jmenovité impulzní napětí U_{imp}	4 kV
Jmenovitý tepelný proud I_u - I_{th}	20 A
Jmenovitý spínací proud I_e w kat. AC-21A, AC-22A	16 A (230/400/500/690 V)
Jmenovitý výkon P_e w kat. AC-23A	3 kW (230 V) 5 kW (400 V) 6 kW (500 V) 8 kW (690 V)
Jmenovitý výkon P_e w kat. AC-3	2 kW (230 V) 3,5 kW (400 V) 4 kW (500 V) 6 kW (690 V)
Jmenovitý spínací proud I_e w kat. DC-21A	16 A (24 V) 8 A (110 V) 6 A (220 V)
Jmenovitý krátkodobý výdržný proud I_{cw} (1s)	0,5 kA
Jmenovitá zkratová zapínací schopnost I_{cm}	0,7 kA
Jmenovitý zkratový proud	10 kA
Jmenovitý proud pojistkové vložky gG	16 A
Průřez přípojovacích vodičů	1,0...2,5 mm ² (drát, lanko)
Utahovací moment svorek	max 0,8 Nm
Uchycení spínače do pultu	ø22
Mechanická životnost	3,0 mln (operačních cyklů)