

Front III SK25-1409 für die Ausführungen P...(abschließbar)



R01



R05

Aufbau der Bestellnummer

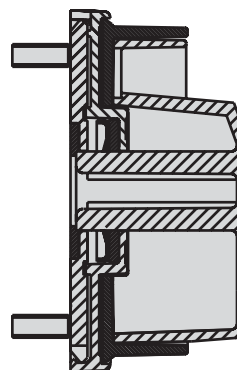
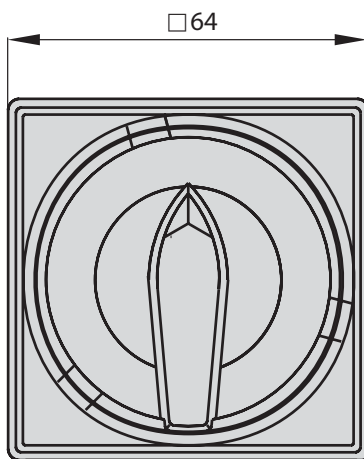
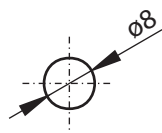
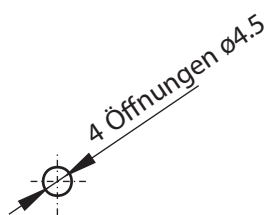
SK25-1409\

Frontfarbe

R01 Schild, schwarz, Drehtaster, schwarz

R05 Schild, gelb, Drehtaster, rot

Maße



Abstand von Befestigungen 48 mm x 48 mm (4 Kunststoffschrauben 4,1 x 14,5)