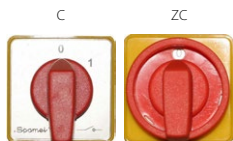


Łącznik krzywkowy do zabudowy SK16G D



Budowa symbolu zamówieniowego

SK 16 G- \D

Sposób mocowania

- C z tabliczką żółtą i pokrętle czerwonym
- Z z tabliczką i pokrętle czarnym zamykanym
- ZC z tabliczką żółtą i pokrętle zamykanym czerwonym

Długość osi z rygłem L_o

- 60 60 mm
- 100 100 mm
- 150 150 mm
- 200 200 mm

Nr wykonania

- 1.825 Rozłącznik 0-1 (1 - biegunowy)
- 1.828 Rozłącznik 0-1 (2 - biegunowy)
- 2.8211 Rozłącznik 0-1 (3 - biegunowy)
- 2.8210 Rozłącznik 0-1 (4 - biegunowy)
- 3.8220 Rozłącznik 0-1 (5 - biegunowy)
- 3.8210 Rozłącznik 0-1 (6 - biegunowy)
- 4.8240 Rozłącznik 0-1 (7 - biegunowy)
- 4.824 Rozłącznik 0-1 (8 - biegunowy)
- 5.8220 Rozłącznik 0-1 (9 - biegunowy)
- 5.822 Rozłącznik 0-1 (10 - biegunowy)
- 6.8210 Rozłącznik 0-1 (11 - biegunowy)
- 6.821 Rozłącznik 0-1 (12 - biegunowy)
- 7.8220 Rozłącznik 0-1 (13 - biegunowy)
- 7.822 Rozłącznik 0-1 (14 - biegunowy)
- 8.8270 Rozłącznik 0-1 (15 - biegunowy)
- 8.827 Rozłącznik 0-1 (16 - biegunowy)
- 3.8368 Przełącznik zmiany kierunku obrotów L-0-P
- 3.83139 Przełącznik dwubiegunowy
dwa oddzielne uzwojenia
- 4.8390 Przełącznik Dahlander'a dwubiegunowy
- 7.8538 Przełącznik Dahlander'a dwubiegunowy
ze zmianą kierunku obrotów
- 4.831 Przełącznik rozruchowy trójfazowy 0-Y-Δ
- 5.8538 Przełącznik rozruchowy trójfazowy
ze zmianą kierunku obrotów
- 6.4470 Przełącznik Dahlander'a trójbiegunowy
pojedyncze uzwojenie dla niskich obrotów
- 6.4480 Przełącznik Dahlander'a trójbiegunowy
pojedyncze uzwojenie dla średnich obrotów
- 6.4490 Przełącznik Dahlander'a trójbiegunowy
pojedyncze uzwojenie dla wysokich obrotów
- 4.883 Przełącznik pomiaru napięcia
- 2.4414 Rozłącznik obrotowy 0-1
- 2.8445 Łącznik obwodów 0-1-2-3
- 1.834 Rozłącznik 1-0-2 (1 - biegunowy)
- 2.8338 Rozłącznik 1-0-2 (2 - biegunowy)
- 3.8380 Rozłącznik 1-0-2 (3 - biegunowy)
- 4.8396 Rozłącznik 1-0-2 (4 - biegunowy)
- 5.8380 Rozłącznik 1-0-2 (5 - biegunowy)
- 6.8380 Rozłącznik 1-0-2 (6 - biegunowy)
- 7.8380 Rozłącznik 1-0-2 (7 - biegunowy)
- 8.8380 Rozłącznik 1-0-2 (8 - biegunowy)

Wielkość prądowa

16 16 A

Elementy składowe

Czoła łączników krzywkowych

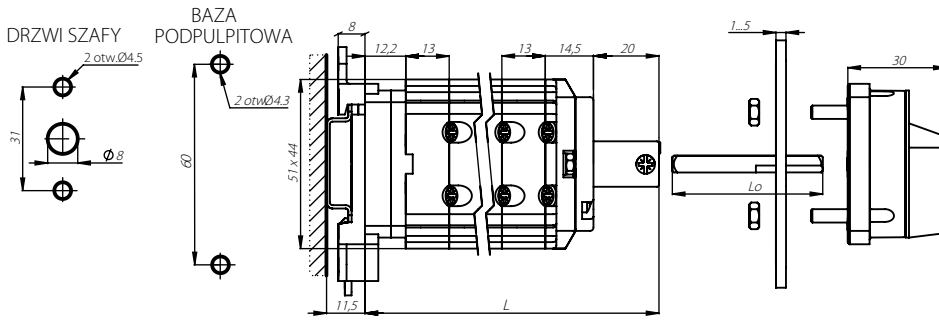
Czoło I SK10-1406 dla wykonań P... i BS...

Czoło I SK10-1406 dla wykonań BS... (montowane bezpośrednio na drzwiczkach)

Czoło III SK10-1410 dla wykonań P... i BS...(zamykane)

Czoło III SK10-1410 dla wykonań BS... (zamykane, montowane bezpośrednio na drzwiczkach)

Wymiary



L _o [mm]	Liczba segmentów	L [mm]
	1	60
	2	73
	3	86
	4	99
	5	112
	6	125
	7	138
	8	151

Liczba segmentów w łączniku

1 ... 8

Dane techniczne

Napięcie znamionowe izolacji U _e	690 V
Napięcie znamionowe udarowe wytrzymałalne U _{imp}	4 kV
Prąd znamionowy ciągły I _n =I _{th}	20 A
Prąd znamieniowy łączeniowy I _e w kat. AC-21A, AC-22A	16 A (230/400/500/690 V)
Znamionowa moc łączeniowa P _e w kat. AC-23A	3 kW (230 V) 5 kW (400 V) 6 kW (500 V) 8 kW (690 V)
Znamionowa moc łączeniowa P _e w kat. AC-3	2 kW (230 V) 3,5 kW (400 V) 4 kW (500 V) 6 kW (690 V)
Prąd znamionowy łączeniowy I _e w kat. DC-21A	16 A (24 V) 8 A (110 V) 6 A (220 V)
Prąd znamionowy krótkotrwały wytrzymałalny I _{cw} (1s)	0,5 kA
Prąd znamionowy załączalny zwarcioowy I _{cm}	0,7 kA
Prąd znamionowy zwarcioowy umowny	10 kA
Prąd znamionowy wkładka bezpiecznikowa gG	16 A
Przekrój przewodów przyłączeniowych	1,0...2,5 mm ² (sztywnych, giętkich)
Moment dokręcania zacisków	max 0,8 Nm
Mocowanie łącznika do pulpitu	31/□36
Trwałość mechaniczna	3,0 mln (cykli przestawieniowych)