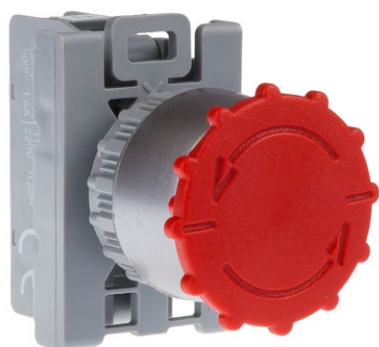


## Kompletní ovládací hlavice - hříbek - bezpečnostní B



### Složení objednáčíchó kódu

<b>SP22-B-</b>	<input type="text"/>
	Spínače
	<b>10, 20, 30, 40, 50, 60</b>
	<b>01, 02, 03, 04, 05, 06</b>
	<b>11, 12, 13, 14, 15</b>
	<b>21, 22, 23, 24</b>
	<b>31, 32, 33</b>
	<b>41, 42</b>
	<b>51</b>

Označení spínačů -první číslo znamená počet spínacích pólů, druhé číslo znamená počet rozpínacích pólů.

### Součásti

#### Ovládací hlavice

Ovládací hlavice s tlačítkem - hříbek - bezpečnostní B

#### Spojovací korpusy

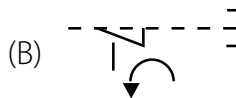
Spojovací korpus SP22-6625

#### Spínače

Spínače tlačítek SP22 na lištu

Spínače tlačítek SP22 standardní

### Schéma



### Technické data

Jmenovité izolační napětí $U_i$	500 V
Jmenovitý tepelný proud $I_{th}$	10 A
Jmenovitý spínací proud $I_e$ v kat.AC-15	2,5 A (230 V) 1,6 A (400/500 V)
Jmenovitý spínací proud $I_e$ v kat.DC-13	4 A (24 V) 1 A (110 V) 0,25 A (220 V)
Ochrana kontaktů spínače před zkratem	10 A (rychlá pojistková vložka) 1 kA (předpokládaný zkratový proud $U_e=500$ V)
Mechanická životnost	0,3 mln (operačních cyklů)
Elektrická životnost	0,2 mln (při jmenovitých napětích a spínacích proudů) 1,0 mln (spínacích cyklů) - do 80 VA (spínání elektromag. střídavého proudu) - do 10 W (spínání elektromag. stejnosměrného proudu)
Četnost sepnutí	do 360 h <sup>-1</sup>
Teplota prostředí	-40 ... +70°C (pracovní) -40 ... +70°C (skladování)
Odolnost proti vibracím (dle IEC 60068-2-6)	2...13, 2...100 Hz (frekvence) ± 1 mm (amplituda) ± 0,7 g (zrychlení)
Odolnost proti rázům (dle IEC 60068-2-27)	15 g (špičkové zrychlení) 11 ms (doba trvání impulsu)
Odolnost na cyklické vlhké teplo (IEC 60068-2-30)	55°C (teplota prostředí) 95% (relativní vlhkost)
Odolnost na cyklickou solnou mlhu (dle IEC 60068-2-52)	stupeň zkoušky 1
Stupeň krytí (Publ. IEC529) ovládacích hlavíc po instalaci do otvoru v pultu	IP65
Průřez připojovacích vodičů	2× 1...2,5 mm <sup>2</sup> (jednožilových) 2× 0,75...1,5 mm <sup>2</sup> (lanško)
Pracovní poloha	libovolné
Označení kontaktů	PN-EN 50013
Shoda s normou	PN-EN 60947-5-1 IEC 60947-5-1 IEC 60947-1 PN-EN 60947-5-5

### Rozpínací kontakty NC

Minimální dráha činného rozepnutí	2,5 mm
Maximální dráha z ohledem nakoncovou dráhu	6 mm
Minimální síla potřebná k dosáhnutí rozepnuté polohy	11 N

### Příslušenství

Štítek ST22-4509 hliníkový

## Rozměry

