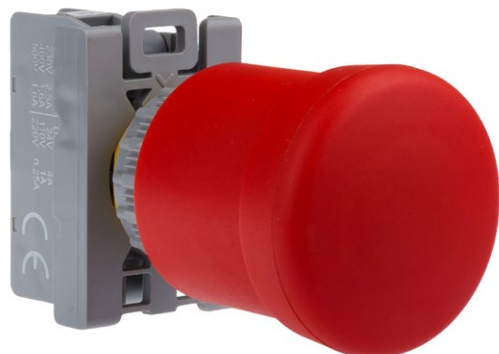


Kompletní bezpečnostní ovládací hlavice BN odaretování po potáhnutí



Složení objednáčíchó kódu

SP22-BN-

Spínače
10, 20, 30, 40
01, 02, 03, 04
11, 12, 13
21, 22
31

Označení spínačů -první číslo znamená počet spínacích pólů, druhé číslo znamená počet rozpínacích pólů.

Součásti

Ovládací hlavice

Bezpečnostní ovládací hlavice standardní BN

Spojovací korpusy

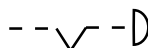
Spojovací korpus SP22-6625

Spínače

Spínače tlačítek SP22 na lištu

Spínače tlačítek SP22 standardní

Schéma

(BN) 

Technické data

Jmenovité izolační napětí U_i	500 V
Jmenovitý tepelný proud I_{th}	10 A
Jmenovitý spínací proud I_e v kat.AC-15	2,5 A (230 V) 1,6 A (400/500 V)
Jmenovitý spínací proud I_e v kat.DC-13	4 A (24 V) 1 A (110 V) 0,25 A (220 V)
Ochrana kontaktů spínače před zkratem	10 A (rychlá pojistková vložka) 1 kA (předpokládaný zkratový proud $U_e=500$ V)
Mechanická životnost	0,3 mln (operačních cyklů)
Elektrická životnost	0,2 mln (při jmenovitých napětích a spínacích proudů) 1,0 mln (spínacích cyklů) - do 80 VA (spínání elektromag. střídavého proudu) - do 10 W (spínání elektromag. stejnosměrného proudu)
Četnost sepnutí	do 360 h ⁻¹
Teplota prostředí	-40 ... +70°C (pracovní) -40 ... +70°C (skladování)
Odolnost proti vibracím (dle IEC 60068-2-6)	2...13, 2...100 Hz (frekvence) ± 1 mm (amplituda) ± 0,7 g (zrychlení)
Odolnost proti rázům (dle IEC 60068-2-27)	15 g (špičkové zrychlení) 11 ms (doba trvání impulsu)
Odolnost na cyklické vlhké teplo (IEC 60068-2-30)	55°C (teplota prostředí) 95% (relativní vlhkost)
Odolnost na cyklickou solnou mlhu (dle IEC 60068-2-52)	stupeň zkoušky 1
Stupeň krytí (Publ. IEC529) ovládacích hlavice po instalaci do otvoru v pultu	IP65
Průřez připojovacích vodičů	2× 1...2,5 mm ² (jednožilových) 2× 0,75...1,5 mm ² (lanke)
Pracovní poloha	libovolné
Označení kontaktů	PN-EN 50013
Shoda s normou	PN-EN 60947-5-1 IEC 60947-5-1 IEC 60947-1 PN-EN 60947-5-5

Rozpínací kontakty NC

Minimální dráha činného rozeznutí	6,3 mm
Maximální dráha z ohledem nakoncovou dráhu	11 mm
Minimální síla potřebná k dosáhnutí rozeznuté polohy	28 N

Příslušenství

Štítek SP22-4510 hliníkový

Rozměry

