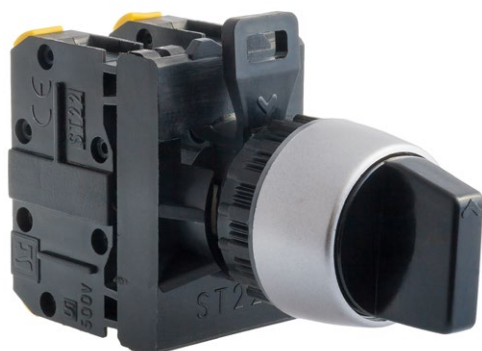


## Przycisk kompletny pokrętny piórkem trzypołożeniowy P3



### Budowa symbolu zamówieniowego

ST22- [ ] . [ ] - [ ]

			Łączniki
			20, 30 02, 03 11, 12 21
			Kolor
			CZ ● czarny
			C ● czerwony
			G ● żółty
			Z ● zielony
			N ● niebieski
B ○ biały			
			Rodzaj przycisku
			P3 nie powracający
			P3C powracający samoczynnie z wychylecia w prawo
			P3CC powracający samoczynnie z wychylecia w prawo i w lewo

**P31** - popychacz podwójny dzielony:  
w poz. "I" załączy 2 tory  
w poz. "II" załączy 1 tor

**P32** - popychacz podwójny dzielony:  
w poz. "I" załączy 1 tor  
w poz. "II" załączy 2 tory

Oznaczenie łączników - pierwsza cyfra oznacza liczbę torów zwiernych, druga cyfra oznacza liczbę torów rozwiernych.

### Elementy składowe

#### Napędy przycisków

Napęd pokrętny piórkem trzypołożeniowy P3

#### Korpusy pośrednie

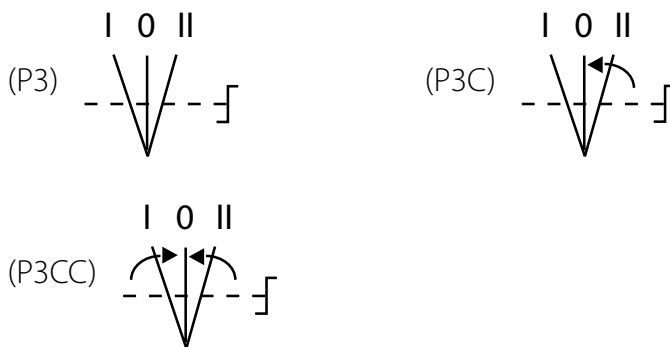
Korpus pośredni ST22-6609

#### Łączniki

Łączniki przycisków ST22 na szynę

Łączniki przycisków ST22 standardowe

### Schematy



### Dane techniczne

Napięcie znamionowe izolacji $U_i$	500 V
Prąd znamionowy ciągły $I_n=I_{th}$	10 A
Prąd znamionowy łączeniowy $I_e$ w kat.AC-15	2,5 A (230 V) 1,6 A (400/500 V)
Prąd znamionowy łączeniowy $I_e$ w kat.DC-13	4 A (24 V) 1 A (110 V) 0,25 A (220 V)
Zabezpieczenie zwarciove torów łącznika	10 A (wkładka bezpiecznikowa szybka) 1 kA (spodziewany prąd zwarciovy dla $U_e=500$ V)
Trwałość mechaniczna	0,3 mln (cykli przestawieniowych)
Trwałość łączeniowa	0,2 mln (przy znamionowych napięciach i prądach łączeniowych) 1,0 mln (cykli łączeniowych) - do 80 VA (łączenie elektromagnesów prądu przemiennego) - do 10 W (łączenie elektromagnesów prądu stałego)
Częstość łączeń	do 360 h <sup>-1</sup>
Temperatura otoczenia	-40 ... +70°C (pracy) -40 ... +70°C (przechowywania)
Odporność na wibrację (wg IEC 60068-2-6)	2...13, 2...100 Hz (częstotliwość) ± 1 mm (amplituda) ± 0,7 g (przyspieszenie)
Odporność na udary (wg IEC 60068-2-27)	15 g (przyspieszenie szczytowe) 11 ms (czas trwania impulsu)
Odporność na wilgotne gorąco cykliczne (IEC 60068-2-30)	55°C (temperatura otoczenia) 95% (wilgotność względna)
Odporność na mgłę solną cykliczną (wg IEC 60068-2-52)	ostrość próby 1
Stopień ochrony (Publ. IEC529) napędów przycisków po zamontowaniu w otworze pulpitu	IP65
Przekrój przewodów przyłączeniowych	2x 1...2,5 mm <sup>2</sup> (jednodrutowych) 2x 0,75...1,5 mm <sup>2</sup> (linek)
Położenie pracy	dowolne
Oznaczenie zacisków	PN-EN 50013
Zgodność z normą	PN-EN 60947-5-1 IEC 60947-5-1 IEC 60947-1

### Akcesoria

Tabliczka ST22-1901 dla przycisków pokrętnych piórkem lub kluczem

## Wymiary

