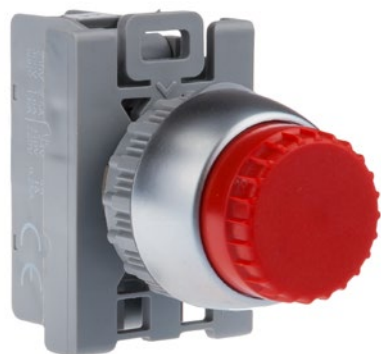


Кнопка комплектная с выступающим рифленным толкателем, блокировка и разблокировка поворотом WR



Структура обозначения для заказа

SP22-WR-

Контакты
10, 20, 30, 40, 50, 60
01, 02, 03, 04, 05, 06
11, 12, 13, 14, 15
21, 22, 23, 24
31, 32, 33
41, 42
51

Обозначение контактов – первая цифра означает количество замыкающих контактов, вторая цифра означает количество размыкающих контактов.

Составные элементы

Приводы кнопок

Привод кнопки с выступающим рифленным толкателем, блокировка и разблокировка поворотом WR

Корпуса промежуточные

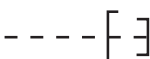
Корпус промежуточный SP22-6625

Контакты

Контакты кнопок SP22 на дин-рейку

Контакты кнопок SP22 стандартные

Схема

(WR) 

Технические данные

| | |
|---|--|
| Номинальное напряжение изоляции U_i | 500 В |
| Длительный номинальный ток $I_{cr}=I_{th}$ | 10 А |
| Номинальный ток включения I_e в кат. AC-15 | 2,5 А (230 В) 1,6 А (400/500 В) |
| Номинальный ток включения I_e в кат. DC-13 | 4 А (24 В) 1 А (110 В) 0,25 А (220 В) |
| Защита от короткого замыкания контактов выключателя | 10 А (вкладка предохранительная) 1 кА (ожидаемый ток короткого замыкания для $U_e=500$ В) |
| Механическая износостойкость | 0,3 млн. (циклов В-О) |
| Коммутационная износостойкость | 0,2 млн. (при номинальных напряжениях и токах переключения) 1,0 млн. (циклов В-О) - до 80 ВА (коммутация электромагнитов переменного тока) - до 10 Вт (коммутация электромагнитов постоянного тока) |
| Частота включений | до 360 час ⁻¹ |
| Температура окружающей среды | -40 ... +70°C (рабочая) -40 ... +70°C (хранения) |
| Устойчивость к вибрации (согласно IEC 60068-2-6) | 2...13, 2...100 Гц (частота) ± 1 мм (амплитуда) ± 0,7 g (ускорение) |
| Устойчивость к ударам (согласно IEC 60068-2-27) | 15 g (пиковое ускорение) 11 мсек (длительность импульса) |
| Устойчивость к циклическому воздействию влажного тепла (IEC 60068-2-30) | 55°C (температура окружающей среды) 95% (относительная влажность) |
| Устойчивость к циклическому воздействию соляного тумана (согласно IEC 60068-2-52) | степень жесткости 1 |
| Степень защиты (Станд. IEC529) приводов кнопок при установке в отверстие панели | IP65 |
| Сечение подводящих проводов | 2× 1...2,5 мм ² (одножильных) 2× 0,75...1,5 мм ² (провода) |
| Рабочее положение | любое |
| Обозначение зажимов | PN-EN 50013 |
| Соответствие со стандартом | PN-EN 60947-5-1 IEC 60947-5-1 IEC 60947-1 PN-EN 60947-5-5 |

Контакты с принудительным размыканием НЗ

| | |
|--|--------|
| Минимальный путь эффективного открывания | 2,5 мм |
| Максимальный путь с учетом заключительного открывания | 6 мм |
| Минимальная сила, необходимая для достижения положения эффективного открывания | 11 N |

Размеры

