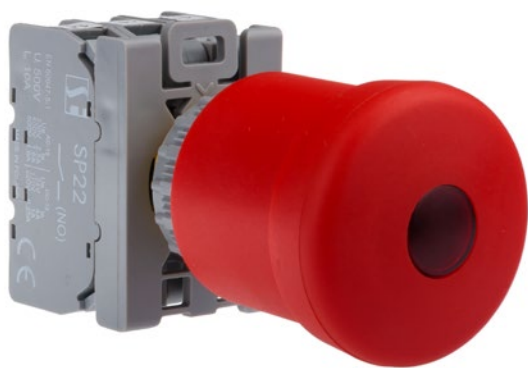


Кнопка комплектная с приводом безопасности подсвеченная BLN



Структура обозначения для заказа

SP22-BLN- -LED UNI

Контакты
10, 20, 30, 40
01, 02, 03, 04
11, 12, 13
21, 22
31

Обозначение контактов – первая цифра означает количество замыкающих контактов, вторая цифра означает количество размыкающих контактов.

Составные элементы

Приводы кнопок

Привод кнопки безопасности подсвеченный стандартный BLN

Световые элементы

LED универсальный стандартный

Корпуса промежуточные

Корпус промежуточный SP22-6625

Контакты

Контакты кнопок SP22 на дин-рейку

Контакты кнопок SP22 стандартные

Схема

(BLN)

Технические данные

Номинальное напряжение изоляции U_i	500 В
Длительный номинальный ток I_{th}	10 А
Номинальный ток включения I_e в кат. AC-15	2,5 А (230 В) 1,6 А (400/500 В)
Номинальный ток включения I_e в кат. DC-13	4 А (24 В) 1 А (110 В) 0,25 А (220 В)
Защита от короткого замыкания контактов выключателя	10 А (вкладка предохранительная) 1 кА (ожидаемый ток короткого замыкания для $U_e=500$ В)
Механическая износостойкость	0,3 млн. (циклов В-О)
Коммутационная износостойкость	0,2 млн. (при номинальных напряжениях и токах переключения) 1,0 млн. (циклов В-О) - до 80 ВА (коммутация электромагнитов переменного тока) - до 10 Вт (коммутация электромагнитов постоянного тока)
Частота включений	до 360 час ⁻¹
Температура окружающей среды	-40 ... +70°C (рабочая) -40 ... +70°C (хранения)
Устойчивость к вибрации (согласно IEC 60068-2-6)	2...13, 2...100 Гц (частота) ± 1 мм (амплитуда) ± 0,7 г (ускорение)
Устойчивость к ударам (согласно IEC 60068-2-27)	15 г (пиковое ускорение) 11 мсек (длительность импульса)
Устойчивость к циклическому воздействию влажного тепла (IEC 60068-2-30)	55°C (температура окружающей среды) 95% (относительная влажность)
Устойчивость к циклическому воздействию соляного тумана (согласно IEC 60068-2-52)	степень жесткости 1
Степень защиты (Станд. IEC529) приводов кнопок при установке в отверстие панели	IP65
Сечение подводящих проводов	2× 1...2,5 мм ² (одножильных) 2× 0,75...1,5 мм ² (провода)
Рабочее положение	любое
Обозначение зажимов	PN-EN 50013
Мощность лампочки	1,6 Вт (LED UNI 24-230 В AC и 24-110 В DC)
Соответствие со стандартом	PN-EN 60947-5-1 IEC 60947-5-1 IEC 60947-1 PN-EN 60947-5-5

Контакты с принудительным размыканием НЗ

Минимальный путь эффективного открывания	6,3 мм
Максимальный путь с учетом заключительного открывания	11 мм
Минимальная сила, необходимая для достижения положения эффективного открывания	35 N

Аксессуары

Шильдик SP22-4510 алюминиевый

Размеры

