

Přepínač zdrojů napájení PRZK 80



W01

W02

Technické data (táhlá práce)

Jmenovité izolační napětí U_i	690 V
Jmenovité impulzní napětí U_{imp}	8 kV
Jmenovitý tepelný proud prostředí I_{th}	80 A
Jmenovitý spínací proud I_e w kat. AC-21A, AC-22A	80 A (690 V)
Jmenovitý spínací proud I_e v kat. AC-23A	70 A (400 V) 55 A (500 V) 32 A (690 V)
Jmenovitý výkon AC-23A pro třífázové asynchronní motory	35 kW (400 V) 35 kW (500 V) 30 kW (690 V)
Jmenovitý spínací proud I_e v kat. DC-21A	80 A (220 V)
Jmenovitý spínací proud I_e v kat. DC-22A	50 A (220 V)
Jmenovitý spínací proud I_e v kat. DC-23A	40 A (220 V)
Jmenovitý krátkodobý výdržný proud I_{cw} (1s)	1,8 kA
Jmenovitá zkratová zapínací schopnost I_{cm}	6 kA
Jmenovitý zkratový proud	15 kA (pojistková vložka gL/gG 80 A)
Mechanická životnost	10000 (cyklů)
Elektrická životnost	1500 (cyklů)
Průřez přípojovacích vodičů	10...25 mm ² (tvrdý)
Váha	0,3...0,32 kg
Odolnost proti vibracím (dle IEC 60068-2-6)	2...100 Hz (frekvence) ± 1 mm (amplituda) ± 0,7 g (zrychlení)
Odolnost proti rázům (dle IEC 60068-2-27)	15 g (špičkové zrychlení) 11 ms (doba trvání impulsu)
Odolnost na cyklické vlhké teplo (IEC 60068-2-30)	55°C (teplota prostředí) 95% (relativní vlhkost)
Odolnost na cyklickou solnou mlhu (dle IEC 60068-2-52)	stupeň zkoušky 1

Složení objednáčíchó kódu

 PRZK- \

Páčka spínače

W01 pro vnější páčku s oskou

W02 s černou páčkou na spínači

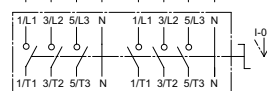
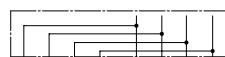
Póly spínače

3080N 3 fáze + N nerozpínatelný

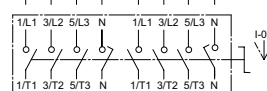
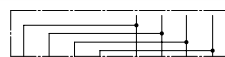
4080 4 fáze

4080N 3 fáze + N rozpínatelný

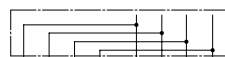
Póly spínačů



3 fáze + N nerozpínatelný



3 fáze + N rozpínatelný



4 fáze

Příslušenství

Pomocný kontakt SP80

Ovládací páčka PRP 30

Oska s blokováním RSI 160-1919

Svorka osky pro RSI, PRZK RSI160-6621\P01

Rozměry

