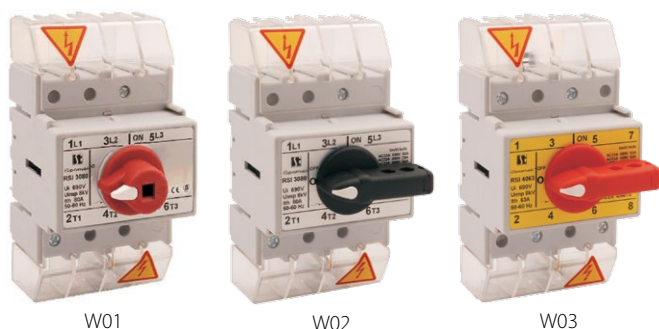


Izolační rozpínač RSI 63



W01

W02

W03

Technické data (táhlá práce)

Jmenovité izolační napětí U_i	690 V
Jmenovité impulzní napětí U_{imp}	8 kV
Jmenovitý tepelný proud prostředí I_{th}	63 A
Jmenovitý spínací proud I_e w kat. AC-21A, AC-22A	63 A (690 V)
Jmenovitý spínací proud I_e v kat. AC-23A	63 A (400 V) 45 A (500 V) 30 A (690 V)
Jmenovitý výkon AC-23A pro třífazové asynchronní motory	30 kW (400 V) 30 kW (500 V) 25 kW (690 V)
Jmenovitý spínací proud I_e v kat. DC-21A	63 A (220 V)
Jmenovitý spínací proud I_e v kat. DC-22A	40 A (220 V)
Jmenovitý spínací proud I_e v kat. DC-23A	30 A (220V)
Jmenovitý krátkodobý výdržný proud $I_{cw}(1s)$	1,8 kA
Jmenovitá zkratová zapínací schopnost I_{cm}	6 kA
Jmenovitý zkratový proud	15 kA (pojistková vložka gL/gG 63 A)
Mechanická životnost	10000 (cyklů)
Elektrická životnost	1500 (cyklů)
Průřez připojovacích vodičů	6...16 mm ² (tvrdý)
Váha	0,3...0,32 kg
Odolnost proti vibracím (dle IEC 60068-2-6)	2...100 Hz (frekvence) ± 1 mm (amplituda) ± 0,7 g (zrychlení)
Odolnost proti rázům (dle IEC 60068-2-27)	15 g (špičkové zrychlení) 11 ms (doba trvání impulsu)
Odolnost na cyklické vlhké teplo (IEC 60068-2-30)	55°C (teplota prostředí) 95% (relativní vlhkost)
Odolnost na cyklickou solnou mlhu (dle IEC 60068-2-52)	stupeň zkoušky 1

Složení objednáčíchó kódu

 RSI- \

Páčka spínače

- W01** pro vnější páčku s oskou
- W02** s černou páčkou na spínači
- W03** s červenou páčkou na spínači

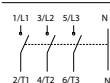
Póly spínače

- 3063** 3 fáze
- 3063N** 3 fáze + N nerozpínatelný
- 4063** 4 fáze
- 4063N** 3 fáze + N rozpínatelný
- 6063** 6 fází
- 6063N** 6 fází + 2xN nerozpínatelný
- 8063N** 6 fází + 2xN rozpínatelný
- 8063** 8 fází

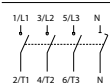
Póly spínačů



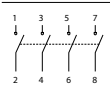
3 fáze



3 fáze + N nerozpínatelný



3 fáze + N rozpínatelný



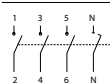
4 fáze



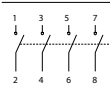
6 fází



6 fází + 2xN nerozpínatelný



6 fází + 2xN rozpínatelný



8 fází

Příslušenství

Pomocný kontakt SP80

Ovládací páčka PR 30

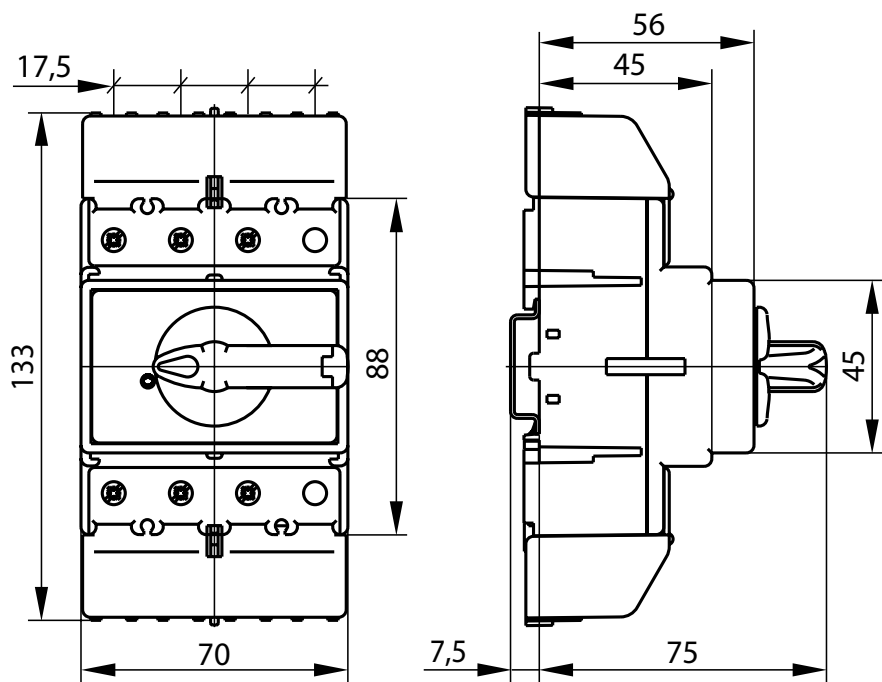
Oska s blokováním RSI 160-1919

Příslušenství pro upevnění rozpínače na panel RSI 80-1203 pro provedení W01 (určení pro RSI 63/80)

Svorka osky pro RSI, PRZK RSI160-6621\N01

Rozměry

Rozpínač 3 a 4-pólový



Rozpínač 6 a 8-pólový

