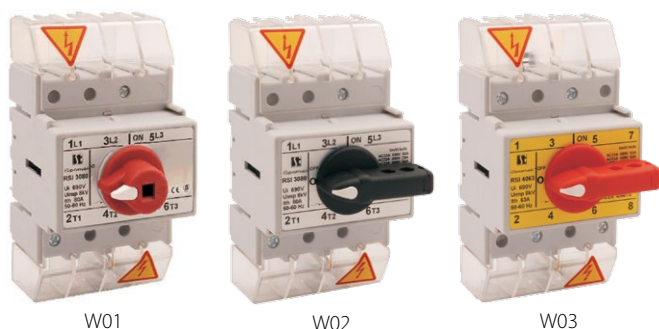


## Izolační rozpínač RSI 80



W01

W02

W03

### Technické data (táhlá práce)

Jmenovité izolační napětí $U_i$	690 V
Jmenovité impulzní napětí $U_{imp}$	8 kV
Jmenovitý tepelný proud prostředí $I_{th}$	80 A
Jmenovitý spínací proud $I_e$ w kat. AC-21A, AC-22A	80 A (690 V)
Jmenovitý spínací proud $I_e$ v kat. AC-23A	70 A (400 V) 55 A (500 V) 32 A (690 V)
Jmenovitý výkon AC-23A pro třífazové asynchronní motory	35 kW (400 V) 35 kW (500 V) 30 kW (690 V)
Jmenovitý spínací proud $I_e$ v kat. DC-21A	80 A (220 V)
Jmenovitý spínací proud $I_e$ v kat. DC-22A	50 A (220 V)
Jmenovitý spínací proud $I_e$ v kat. DC-23A	40 A (220 V)
Jmenovitý krátkodobý výdržný proud $I_{cw}(1s)$	1,8 kA
Jmenovitá zkratová zapínací schopnost $I_{cm}$	6 kA
Jmenovitý zkratový proud	15 kA (pojistková vložka gL/gG 80 A)
Mechanická životnost	10000 (cyklů)
Elektrická životnost	1500 (cyklů)
Průřez připojovacích vodičů	10...25 mm <sup>2</sup> (tvrdý)
Váha	0,3...0,32 kg
Odolnost proti vibracím (dle IEC 60068-2-6)	2...100 Hz (frekvence) ± 1 mm (amplituda) ± 0,7 g (zrychlení)
Odolnost proti rázům (dle IEC 60068-2-27)	15 g (špičkové zrychlení) 11 ms (doba trvání impulsu)
Odolnost na cyklické vlhké teplo (IEC 60068-2-30)	55°C (teplota prostředí) 95% (relativní vlhkost)
Odolnost na cyklickou solnou mlhu (dle IEC 60068-2-52)	stupeň zkoušky 1

### Složení objednáčíchó kódu

 RSI-  \ 

Páčka spínače

**W01** pro vnější páčku s oskou  
**W02** s černou páčkou na spínači  
**W03** s červenou páčkou na spínači

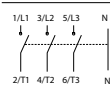
Póly spínače

**3080** 3 fáze  
**3080N** 3 fáze + N nerozpínatelný  
**4080** 4 fáze  
**4080N** 3 fáze + N rozpínatelný  
**6080** 6 fází  
**6080N** 6 fází + 2xN nerozpínatelný  
**8080N** 6 fází + 2xN rozpínatelný  
**8080** 8 fází

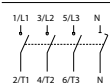
### Póly spínačů



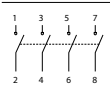
3 fáze



3 fáze + N nerozpínatelný



3 fáze + N rozpínatelný



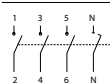
4 fáze



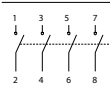
6 fází



6 fází + 2xN nerozpínatelný



6 fází + 2xN rozpínatelný



8 fází

### Příslušenství

Pomocný kontakt SP80

Ovládací páčka PR 30

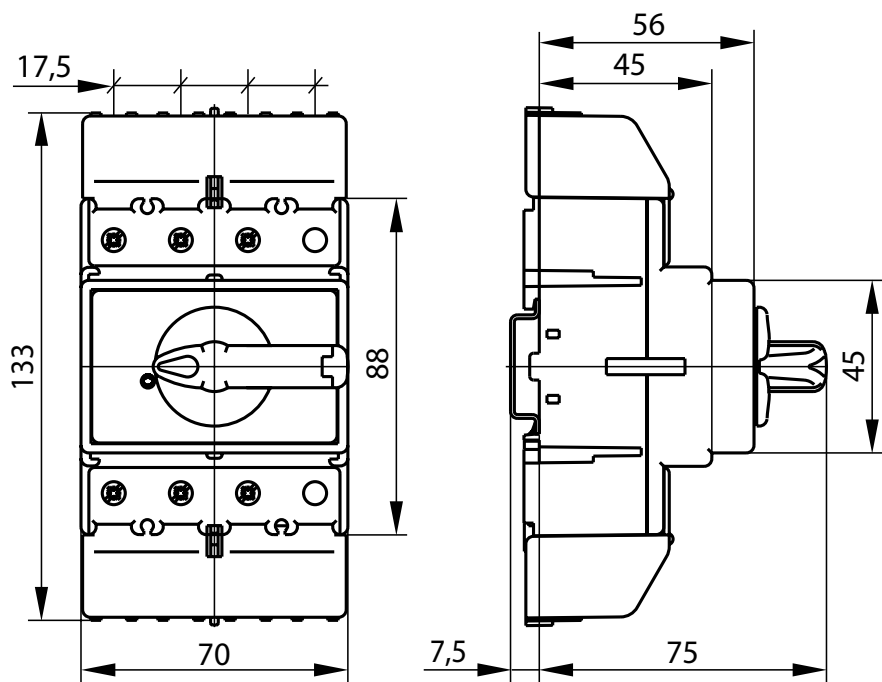
Oska s blokováním RSI 160-1919

Příslušenství pro upevnění rozpínače na panel RSI 80-1203 pro provedení W01 (určení pro RSI 63/80)

Svorka osky pro RSI, PRZK RSI160-6621\N01

## Rozměry

Rozpínač 3 a 4-pólový



Rozpínač 6 a 8-pólový

