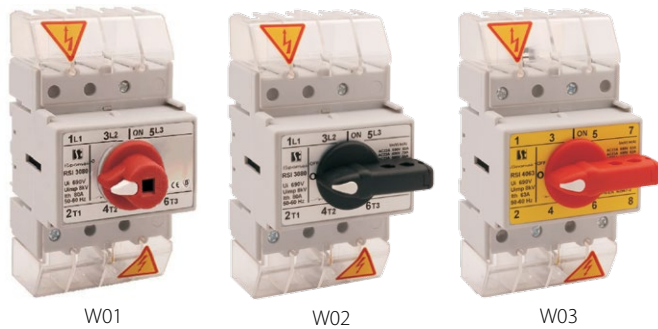


## Isolier-Trennschalter RSI 63



W01

W02

W03

### Technische Daten (Dauerbetrieb)

Nennisolierspannung $U_i$	690 V
Nennhaltestoßspannung $U_{imp}$	8 kV
Konventioneller thermischer Strom in Luft $I_{th}$	63 A
Nennschaltstrom $I_e$ in Kat. AC-21A, AC-22A	63 A (690 V)
Nennschaltstrom $I_e$ in Kat. AC-23A	63 A (400 V) 45 A (500 V) 30 A (690 V)
Nennleistung AC-23A für asynchrone Dreiphasen-Standardantriebe	30 kW (400 V) 30 kW (500 V) 25 kW (690 V)
Nennschaltstrom $I_e$ in Kat. DC-21A	63 A (220 V)
Nennschaltstrom $I_e$ in Kat. DC-22A	40 A (220 V)
Nennschaltstrom $I_e$ in Kat. DC-23A	30 A (220V)
Kurzzeitiger Nennhaltestrom $I_{cw}(1s)$	1,8 kA
Nenn-Einschaltkurzschlussstrom $I_{cm}$	6 kA
Konventioneller Nenn-Kurzschlussstrom	15 kA (Sicherungseinsatz gL/gG 63 A)
Mechanische Festigkeit	10000 (Zyklen)
Schaltfestigkeit	1500 (Zyklen)
Querschnitt der Anschlussleitungen	6...16 mm <sup>2</sup> (starr)
Masse	0,3...0,32 kg
Vibrationsfestigkeit (gem. IEC 60068-2-6)	2...100 Hz (Frequenz) ± 1 mm (Amplitude) ± 0,7 g (Beschleunigung)
Stoßfestigkeit (gem. IEC 60068-2-27)	15 g (Spitzenbeschleunigung) 11 ms (Pulsdauer)
Beständigkeit gegen zyklische feuchte Wärme (IEC 60068-2-30)	55°C (Umgebungstemperatur) 95% (relative Luftfeuchtigkeit)
Beständigkeit gegen zyklischen Salznebel (gem. IEC 60068-2-52)	Probeschärfe 1

### Aufbau der Bestellnummer

RSI-  \

Drehtaster des Trennschalters

**W01** für externen Drehtaster

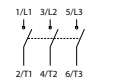
**W02** mit Drehtaster auf Trennschalter, schwarz

**W03** mit Drehtaster auf Trennschalter, rot

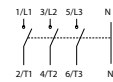
Polbild eines Trennschalters

<b>3063</b>	3 Pole
<b>3063N</b>	3 Pole + N nicht trennbar
<b>4063</b>	4 Pole
<b>4063N</b>	3 bieguny + N rozłączny
<b>6063</b>	6 Pole
<b>6063N</b>	6 Pole + 2xN nicht trennbar
<b>8063</b>	8 Pole

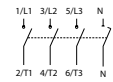
### Polbild der Trennschalter



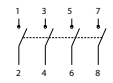
3 Pole



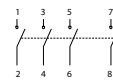
3 Pole + N nicht trennbar



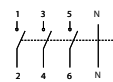
3 Pole + N trennbar



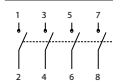
4 Pole



6 Pole



6 Pole + 2xN nicht trennbar



8 Pole

### Zubehör

Hilfskontakt SP80

Drehtaster PR 30

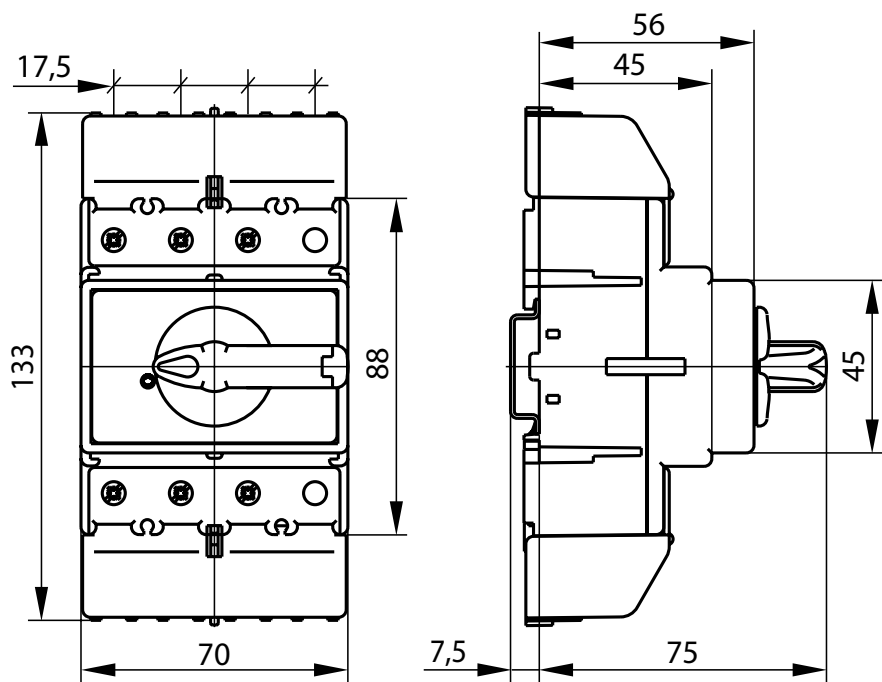
Riegelachsen RSI 160-1919

Set für den rückseitigen Einbau in die Schalttafel RSI 80-1203 für die Ausführung W01

Klemmschaft zu RSI, PRZK RSI160-6621\PO1

## Maße

Außenmaße des 3- und 4 Stromfadigen Trennschalters



Außenmaße des 6- und 8 Stromfadigen Trennschalters

