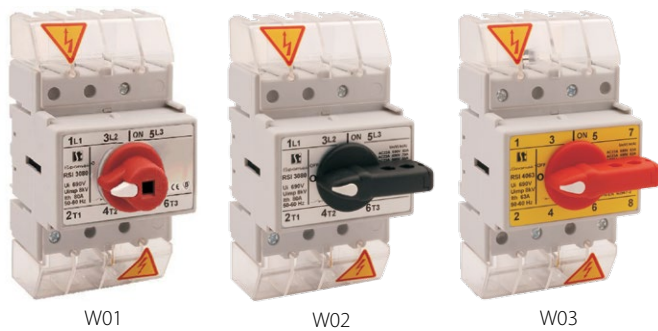


Isolier-Trennschalter RSI 80



W01

W02

W03

Technische Daten (Dauerbetrieb)

Nennisolierspannung U_i	690 V
Nennhaltestoßspannung U_{imp}	8 kV
Konventioneller thermischer Strom in Luft I_{th}	80 A
Nennschaltstrom I_e in Kat. AC-21A, AC-22A	80 A (690 V)
Nennschaltstrom I_e in Kat. AC-23A	70 A (400 V) 55 A (500 V) 32 A (690 V)
Nennleistung AC-23A für asynchrone Dreiphasen-Standardantriebe	35 kW (400 V) 35 kW (500 V) 30 kW (690 V)
Nennschaltstrom I_e in Kat. DC-21A	80 A (220 V)
Nennschaltstrom I_e in Kat. DC-22A	50 A (220 V)
Nennschaltstrom I_e in Kat. DC-23A	40 A (220 V)
Kurzzeitiger Nennhaltestrom $I_{cw}(1s)$	1,8 kA
Nenn-Einschaltkurzschlussstrom I_{cm}	6 kA
Konventioneller Nenn-Kurzschlussstrom	15 kA (Sicherungseinsatz gL/gG 80 A)
Mechanische Festigkeit	10000 (Zyklen)
Schaltfestigkeit	1500 (Zyklen)
Querschnitt der Anschlussleitungen	10...25 mm ² (starr)
Masse	0,3...0,32 kg
Vibrationsfestigkeit (gem. IEC 60068-2-6)	2...100 Hz (Frequenz) ± 1 mm (Amplitude) ± 0,7 g (Beschleunigung)
Stoßfestigkeit (gem. IEC 60068-2-27)	15 g (Spitzenbeschleunigung) 11 ms (Pulsdauer)
Beständigkeit gegen zyklische feuchte Wärme (IEC 60068-2-30)	55°C (Umgebungstemperatur) 95% (relative Luftfeuchtigkeit)
Beständigkeit gegen zyklischen Salznebel (gem. IEC 60068-2-52)	Probeschärfe 1

Aufbau der Bestellnummer

RSI- \

Drehtaster des Trennschalters

W01 für externen Drehtaster

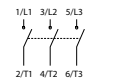
W02 mit Drehtaster auf Trennschalter, schwarz

W03 mit Drehtaster auf Trennschalter, rot

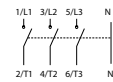
Polbild eines Trennschalters

3080	3 Pole
3080N	3 Pole + N nicht trennbar
4080	4 Pole
4080N	3 bieguny + N rozłączny
6080	6 Pole
6080N	6 Pole + 2xN nicht trennbar
8080	8 Pole

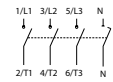
Polbild der Trennschalter



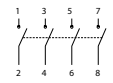
3 Pole



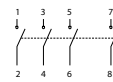
3 Pole + N nicht trennbar



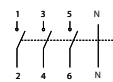
3 Pole + N trennbar



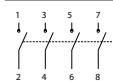
4 Pole



6 Pole



6 Pole + 2xN nicht trennbar



8 Pole

Zubehör

Hilfskontakt SP80

Drehtaster PR 30

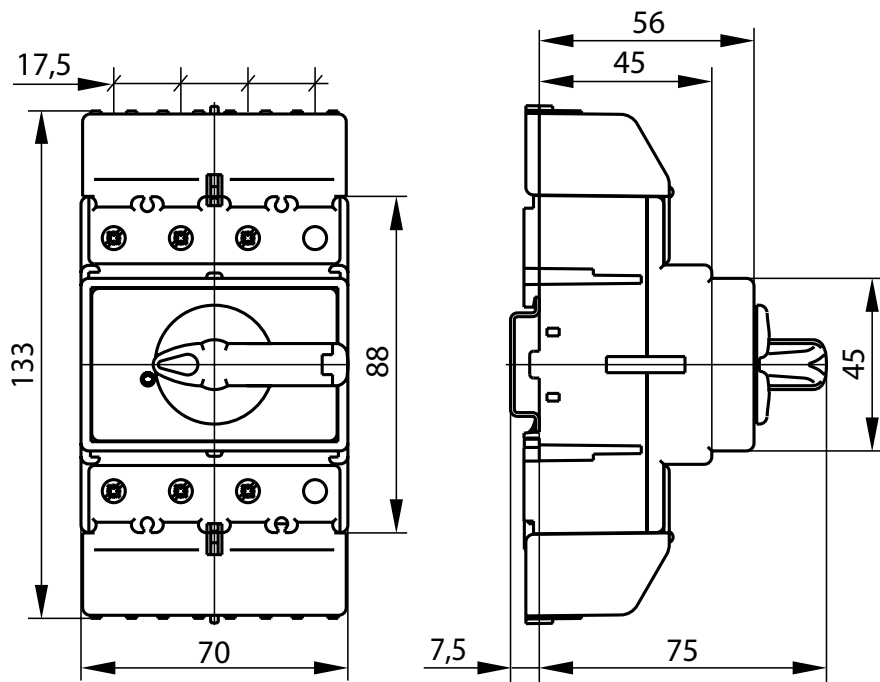
Riegelachsen RSI 160-1919

Set für den rückseitigen Einbau in die Schalttafel RSI 80-1203 für die Ausführung W01

Klemmschaft zu RSI, PRZK RSI160-6621\PO1

Maße

Außenmaße des 3- und 4 Stromfadigen Trennschalters



Außenmaße des 6- und 8 Stromfadigen Trennschalters

