

## Przełącznik źródła zasilania PRZK 160 w obudowie OBA/OBP



### Dane techniczne (praca ciągła)

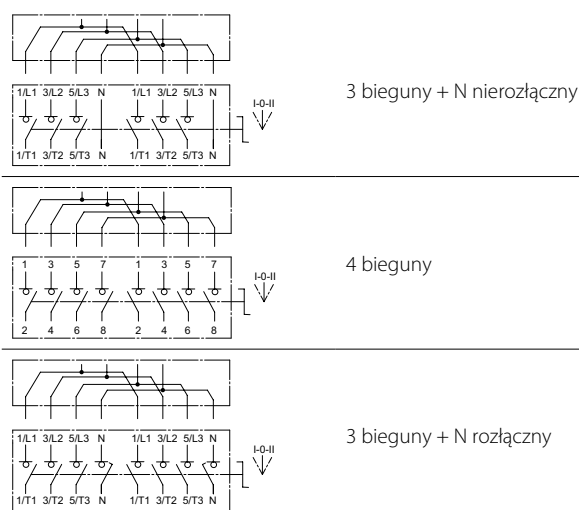
Napięcie znamionowe izolacji $U_i$	690 V
Napięcie znamionowe udarowe wytrzymałalne $U_{imp}$	8 kV
Prąd cieplny umowny w powietrzu $I_{th}$	160 A
Prąd znamieniowy łączeniowy $I_e$ w kat. AC-21A, AC-22A	160 A (690 V)
Prąd znamionowy łączeniowy $I_e$ w kat. AC-23A	125 A (400 V) 100 A (500 V) 80 A (690 V)
Moc znamionowa AC-23A dla trójfazowych standardowych silników asynchronicznych	50 kW (400 V) 50 kW (500 V) 40 kW (690 V)
Prąd znamionowy łączeniowy $I_e$ w kat. DC-21A	160 A (220 V)
Prąd znamionowy łączeniowy $I_e$ w kat. DC-22A	100 A (220 V)
Prąd znamionowy łączeniowy $I_e$ w kat. DC-23A	80 A (220 V)
Prąd znamionowy krótkotrwały wytrzymałalny $I_{cw}(1s)$	3,2 kA
Prąd znamionowy załączalny zwarcia $I_{cm}$	10 kA
Prąd znamionowy zwarcia umowny	25 kA (wkładka bezpiecznikowa gL/gG 160 A)
Trwałość mechaniczna	8000 (cykli)
Trwałość łączeniowa	1000 (cykli)
Przekrój przewodów przyłączeniowych	25...70 mm <sup>2</sup> (sztywnych)
Masa	0,7...0,74 kg
Odporność na wibrację (wg IEC 60068-2-6)	2...100 Hz (częstotliwość) ± 1 mm (amplituda) ± 0,7 g (przyspieszenie)
Odporność na udary (wg IEC 60068-2-27)	15 g (przyspieszenie szczytowe) 11 ms (czas trwania impulsu)
Odporność na wilgotne gorąco cykliczne (IEC 60068-2-30)	55°C (temperatura otoczenia) 95% (wilgotność względna)
Odporność na mgłę solną cykliczną (wg IEC 60068-2-52)	ostrość próby 1
Stopień ochrony w obudowie	IP65

### Budowa symbolu zamówieniowego

PRZK-   \  

	Obudowa rozłącznika
<b>OBP</b>	w obudowie z poliwęglanu z czołem zamykanym czarnym
<b>OBA</b>	w obudowie z ABS z czołem zamykanym czarnym
	Bieguny rozłącznika
<b>3160N</b>	3 bieguny + N nierozłączny
<b>4160</b>	4 bieguny
<b>4160N</b>	3 bieguny + N rozłączny

### Bieguny rozłączników



## Wymiary

