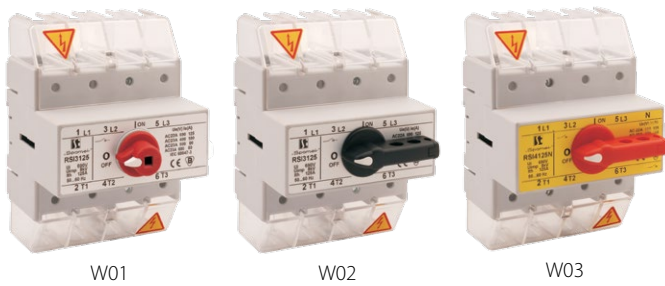


Изолирующий выключатель нагрузки RSI 160



W01

W02

W03

Технические данные (непрерывная работа)

Номинальное напряжение изоляции U_i	690 В
Номинальное напряжение импульсное выдерживаемое $U_{имп}$	8 кВ
Тепловой условный ток в воздухе I_{th}	160 А
Номинальный ток включения I_e в кат. АС-21А, АС-22А	160 А (690 В)
Номинальный ток включения I_e в кат. АС-23А	125 А (400 В) 100 А (500 В) 80 А (690 В)
Номинальная мощность АС-23А для трехфазных стандартных асинхронных двигателей	50 кВт (400 В) 50 кВт (500 В) 40 кВт (690 В)
Номинальный ток включения I_e в кат. DC-21А	160 А (220 В)
Номинальный ток включения I_e в кат. DC-22А	100 А (220 В)
Номинальный ток включения I_e в кат. DC-23А	80 А (220 В)
Номинальный ток кратковременный допустимый I_{cw} (1 сек)	3,2 кА
Номинальный ток включения короткого замыкания I_{cm}	10 кА
Номинальный ток короткого замыкания условный	25 кА (предохранительная вставка gL/gG 160 А)
Механическая износостойкость	8000 (циклов)
Коммутационная износостойкость	1000 (циклов)
Сечение подводящих проводов	25...70 мм ² (жестких)
Масса	0,7...0,74 кг
Устойчивость к вибрации (согласно IEC 60068-2-6)	2...100 Гц (частота) ± 1 мм (амплитуда) ± 0,7 g (ускорение)
Устойчивость к ударам (согласно IEC 60068-2-27)	15 g (пиковое ускорение) 11 мсек (длительность импульса)
Устойчивость к циклическому воздействию влажного тепла (IEC 60068-2-30)	55°C (температура окружающей среды) 95% (относительная влажность)
Устойчивость к циклическому воздействию соляного тумана (согласно IEC 60068-2-52)	степень жесткости 1

Структура обозначения для заказа

RSI- \

Ручка выключателя

W01 с выносной ручкой

W02 с ручкой на выключателе черной

W03 с ручкой на выключателе красной

Полюса выключателя

3160 3 полюса

3160N 3 полюса + N неразъединяемый

4160 4 полюса

4160N 3 полюса + N разъединяемый

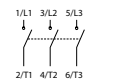
6160 6 полюсов

6160N 6 полюсов + 2xN неразъединяемых

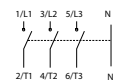
8160N 6 полюсов + 2xN разъединяемых

8160 8 полюсов

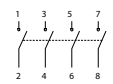
Полюса выключателей



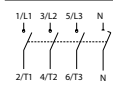
3 полюса



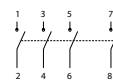
3 полюса + N неразъединяемый



4 полюса



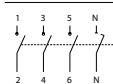
3 полюса + N разъединяемый



6 полюсов



6 полюсов + 2xN неразъединяемых



6 полюсов + 2xN разъединяемых



8 полюсов

Аксессуары

Контакт вспомогательный SP160 (для RSI, PRZK 125/160)

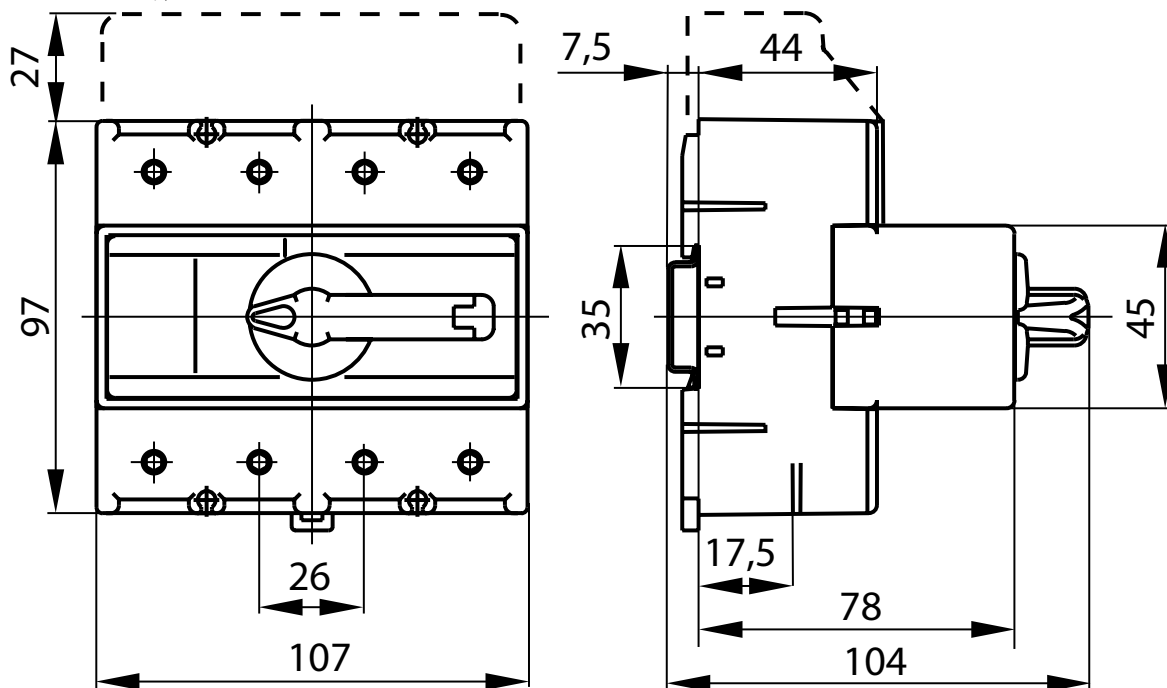
Ручка PR 30

Ось с ригелем RSI 160-1919

Зажим оси для RSI, PRZK RSI160-6621\PO1

Размеры

Выключатель нагрузки 3 и 4-полюсный



Выключатель нагрузки 6 и 8-полюсный

