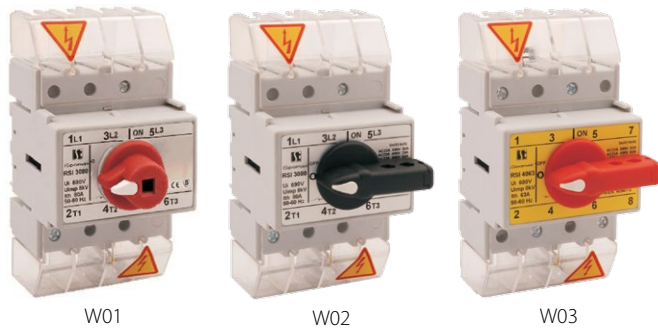


### Изолирующий выключатель нагрузки RSI 80



W01

W02

W03

#### Технические данные (непрерывная работа)

Номинальное напряжение изоляции $U_i$	690 В
Номинальное напряжение импульсное выдерживаемое $U_{имп}$	8 кВ
Тепловой условный ток в воздухе $I_{th}$	80 А
Номинальный ток включения $I_e$ в кат. АС-21А, АС-22А	80 А (690 В)
Номинальный ток включения $I_e$ в кат. АС-23А	70 А (400 В) 55 А (500 В) 32 А (690 В)
Номинальная мощность АС-23А для трехфазных стандартных асинхронных двигателей	35 кВт (400 В) 35 кВт (500 В) 30 кВт (690 В)
Номинальный ток включения $I_e$ в кат. DC-21А	80 А (220 В)
Номинальный ток включения $I_e$ в кат. DC-22А	50 А (220 В)
Номинальный ток включения $I_e$ в кат. DC-23А	40 А (220 В)
Номинальный ток кратковременный допустимый $I_{cw}$ (1 сек)	1,8 кА
Номинальный ток включения короткого замыкания $I_{cm}$	6 кА
Номинальный ток короткого замыкания условный	15 кА (предохранительная вставка gL/gG 80 А)
Механическая износостойкость	10000 (циклов)
Коммутационная износостойкость	1500 (циклов)
Сечение подводящих проводов	10...25 мм <sup>2</sup> (жестких)
Масса	0,3...0,32 кг
Устойчивость к вибрации (согласно IEC 60068-2-6)	2...100 Гц (частота) ± 1 мм (амплитуда) ± 0,7 g (ускорение)
Устойчивость к ударам (согласно IEC 60068-2-27)	15 g (пиковое ускорение) 11 мсек (длительность импульса)
Устойчивость к циклическому воздействию влажного тепла (IEC 60068-2-30)	55°C (температура окружающей среды) 95% (относительная влажность)
Устойчивость к циклическому воздействию соляного тумана (согласно IEC 60068-2-52)	степень жесткости 1

#### Структура обозначения для заказа

RSI-  \

Ручка выключателя

**W01** с выносной ручкой

**W02** с ручкой на выключателе черной

**W03** с ручкой на выключателе красной

Полюса выключателя

**3080** 3 полюса

**3080N** 3 полюса + N неразъединяемый

**4080** 4 полюса

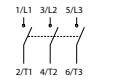
**4080N** 3 bieguny + N rozłączny

**6080** 6 полюсов

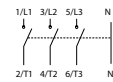
**6080N** 6 полюсов + 2xN неразъединяемых

**8080** 8 полюсов

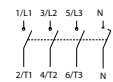
#### Полюса выключателей



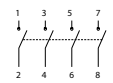
3 полюса



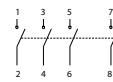
3 полюса + N неразъединяемый



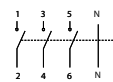
3 полюса + N разъединяемый



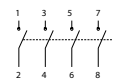
4 полюса



6 полюсов



6 полюсов + 2xN неразъединяемых



8 полюсов

#### Аксессуары

Контакт вспомогательный SP80 (для RSI, PRZK 63/80)

Ручка PR 30

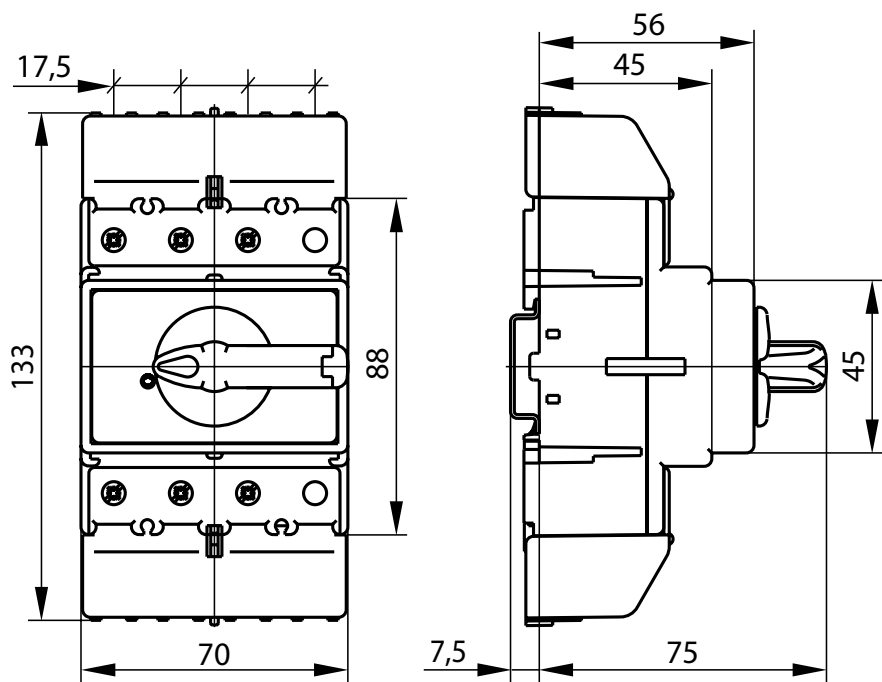
Ось с ригелем RSI 160-1919

Комплект деталей для монтажа на панели RSI 80-1203 исполнение W01 (для RSI 63/80)

Зажим оси для RSI, PRZK RSI160-6621\PO1

## Размеры

Выключатель нагрузки 3 и 4-полюсный



Выключатель нагрузки 6 и 8-полюсный

