

Montageset ZI SCHUKO mit Trennschalter 0-I (SCHUKO)

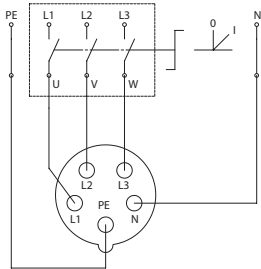


IP44

Produktbeschreibung

Die ZI-Sätze unterscheiden sich voneinander mit Stromgröße der Büchse bzw. der Steckplätze. Die ZI-Sets mit der Hauptbüchse 16 A sind mit einem Nockenschalter ŁK16R mit der Trennschalter-Funktion 0-I ausgestattet. Dabei verfügen die Sets mit Hauptbüchse 32A über einen Nockenschalter ŁK32R. Die Montagesets ZI sind mit den Anforderungen der folgenden Normen konform: PN-EN 60439-3, PN-EN 60439-1.

Elektroplan



Aufbau der Bestellnummer

ZI -S

Ausführungsnummer des Sets

03\R111, 03\R211, 03\R581, 04\R111
04\R211, 04\R511, 05\R341, 05\R342
05\R441, 05\R442

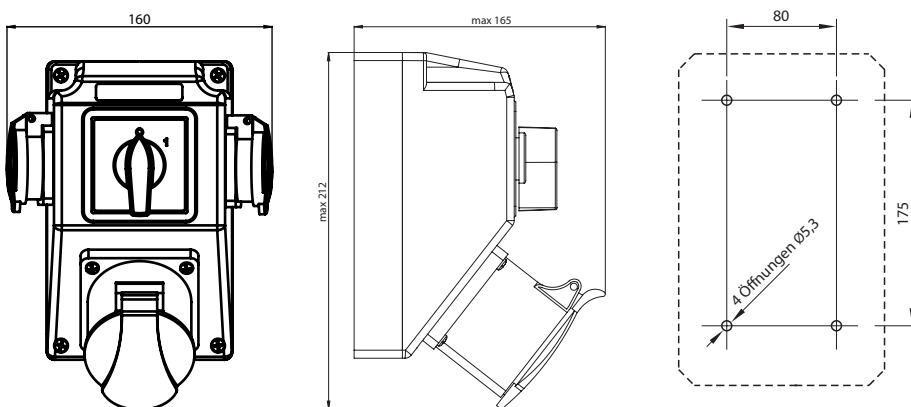
In den Ausführungen: ZI05R\341-S, ZI05\R342-S, ZI05\R441-S, ZI05\R442-S ist die seitliche Büchse mit einem Schmelzstück abgesichert: WTA 10A/250V Wechselstrom 1500 A.

In den Ausführungen ZI01 gibt es eine Gummi-Kabeldurchführung, in sonstigen Ausführungen - metrische Kabeldurchführung.

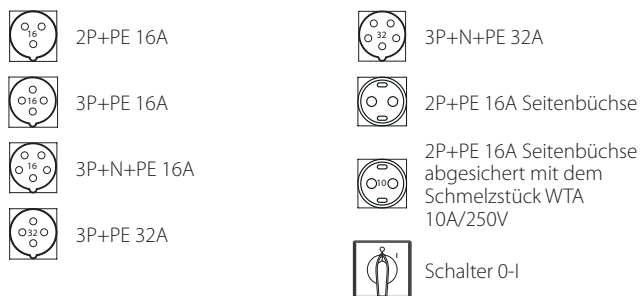
Technische Daten

Nennisolierspannung U_i	500 V
Dauer-Nennstrom I_u	max 32 A
Nennfrequenz	50-60 Hz
Nennschaltspannung U_e	230/400 V
Nennhaltestoßspannung U_{imp}	6 kV
Querschnitt der Anschlussleitungen	2,5...4 mm ²
Schutzart	IP44
Schutzklasse	II
Typen, Kabeldurchführungen	Gummi M25x1,5

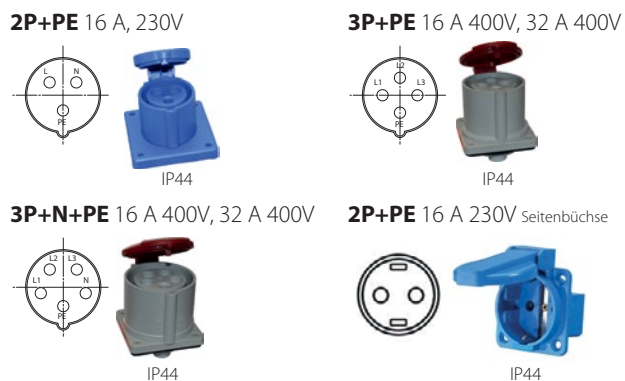
Maße



Bestandteile von Sets



Pinbelegung der Buchsen



Ausführungen

